



Panel
Ciudadano®



16 / MAY / 2024



Ficha Técnica

Encuesta

Hombres y mujeres mayores de 18 años, habitantes en las 16 regiones del país.

Encuesta realizada vía Whatsapp y SMS (en caso de panelistas sin smartphome)

Se utiliza un panel conformado en base a un muestreo probabilístico con selección aleatoria de hogar e individuo. Los panelistas fueron inscritos y entrevistados de forma presencial para su segmentación. *Más información sobre la conformación de nuestros paneles en los anexos.*

1.015 casos. Margen de error de **3,1%** al 95% de confianza.

85%, correspondiente a **1.015** de los **1.200** individuos que conforman nuestro panel consultado.

Muestra ponderada a nivel de sujetos por zona, género y edad, obteniendo una muestra de representación nacional.

▷ POBLACIÓN EN ESTUDIO

▷ TÉCNICA DE RECOLECCIÓN DE DATOS

▷ METODOLOGÍA DE MUESTREO

▷ MUESTRA

▷ TASA DE RESPUESTA

▷ PONDERACIÓN

16 de mayo 2024

- ▶ Bajo el contexto de la Cuenta Pública del próximo 1 de junio, ¿cuál debería ser la prioridad del Gobierno para los 2 años que le quedan por gobernar?

1.015 casos

85%

Tasa de Respuesta

3,1%

Margen de error

Realizada entre 18:00 hrs. del miércoles 15 de mayo y 18:00 hrs. del jueves 16 de mayo de 2024.





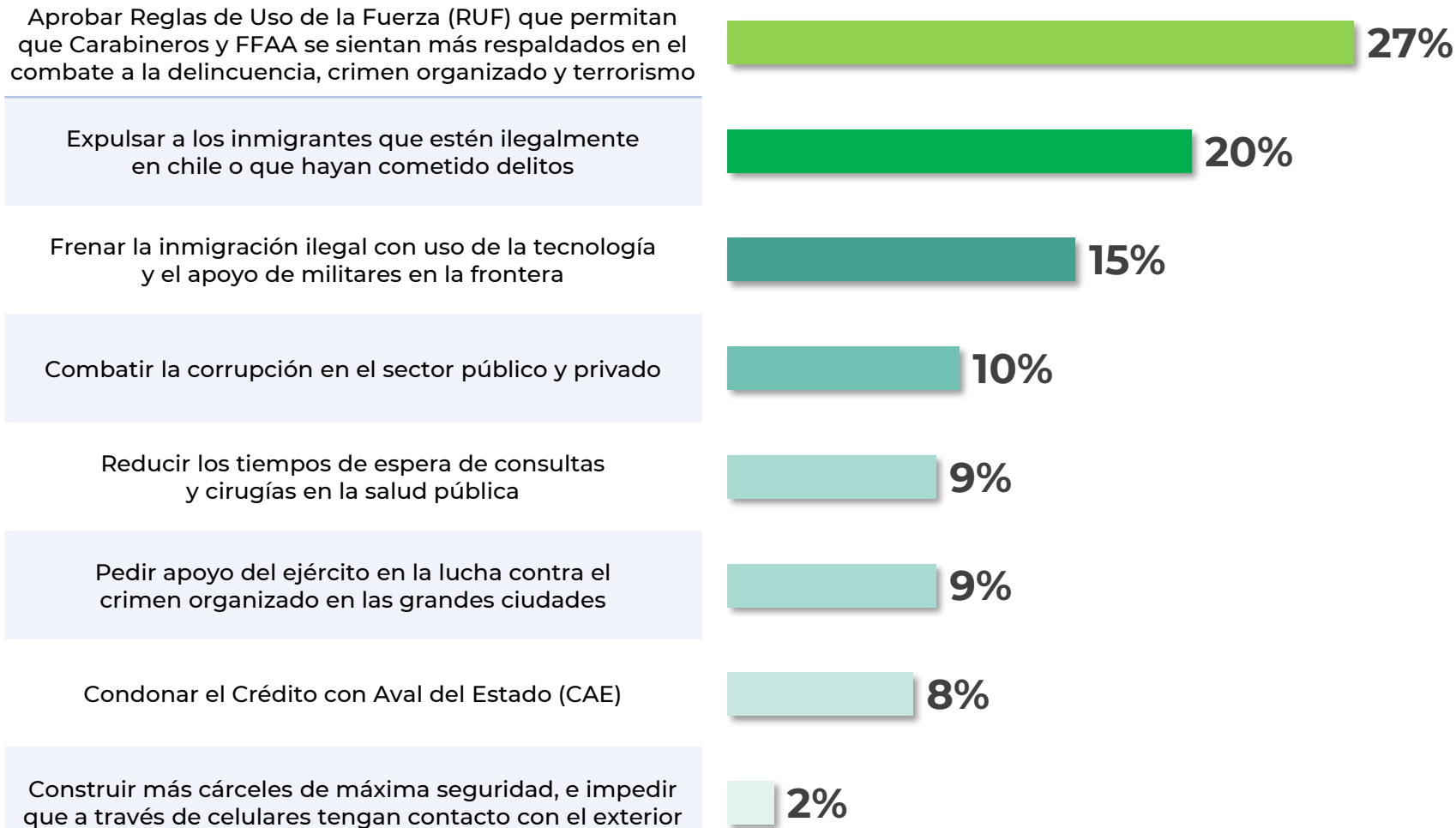
Panel
Ciudadano®



CUENTA PÚBLICA

- ▶ El Presidente Boric dará su cuenta pública el próximo 1 de junio. A su juicio, ¿cuál debería ser la prioridad del Gobierno para los 2 años que le quedan?

El Presidente Boric dará su cuenta pública el próximo 1 de junio. A su juicio, ¿cuál debería ser la prioridad del Gobierno para los 2 años que le quedan?



Prioridad 1

Prioridad 2

Prioridad 3

Prioridad 4

Prioridad 5

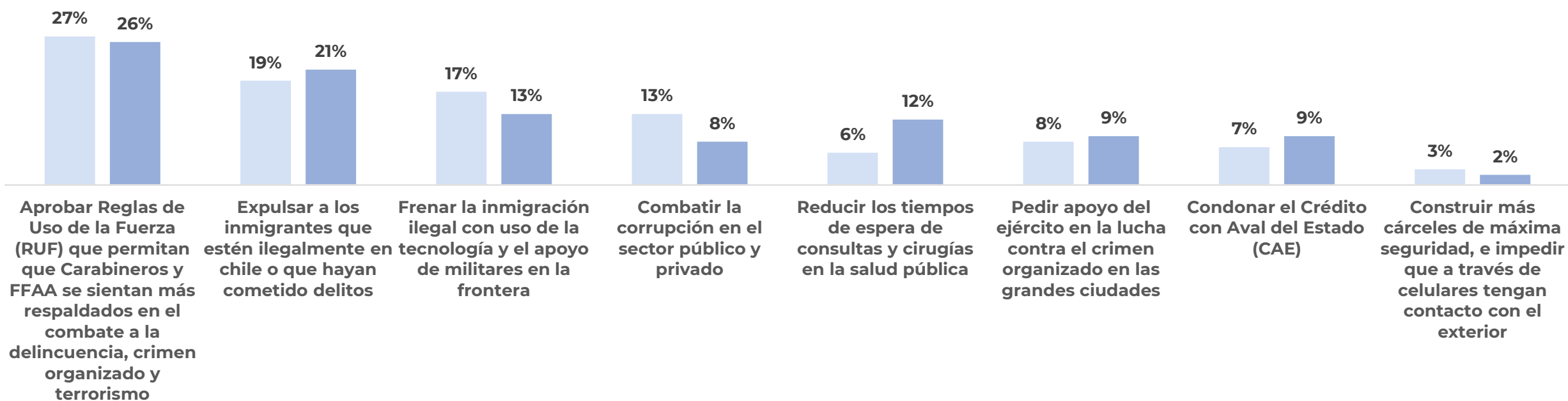
Prioridad 6

Prioridad 7

Prioridad 8

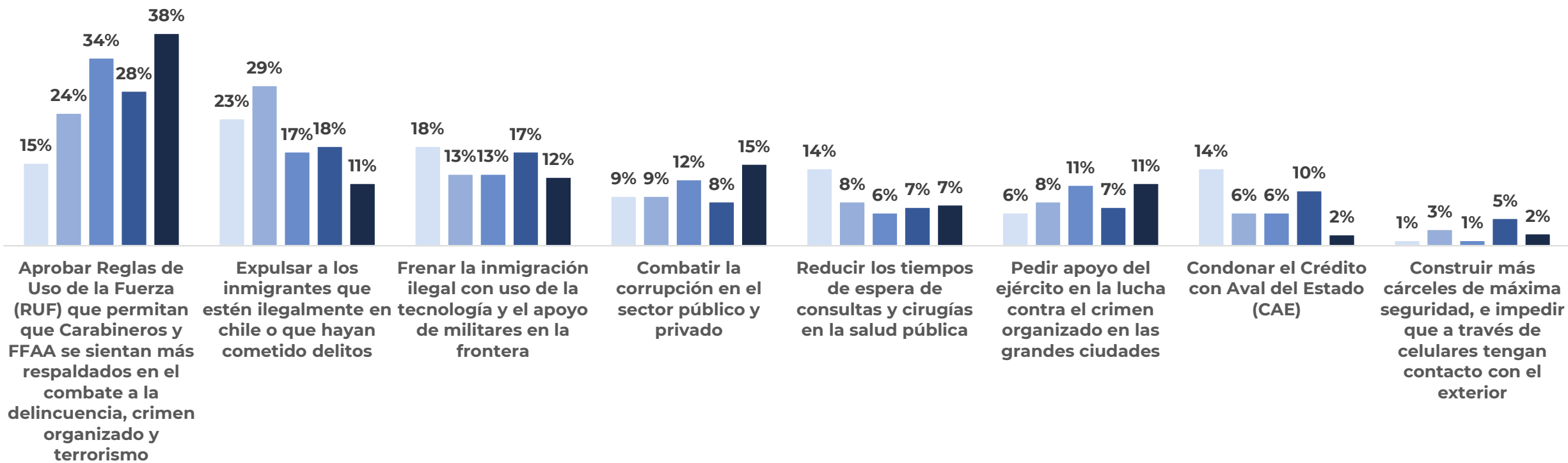
El Presidente Boric dará su cuenta pública el próximo 1 de junio. A su juicio, ¿cuál debería ser la prioridad del Gobierno para los 2 años que le quedan?

■ Masculino ■ Femenino



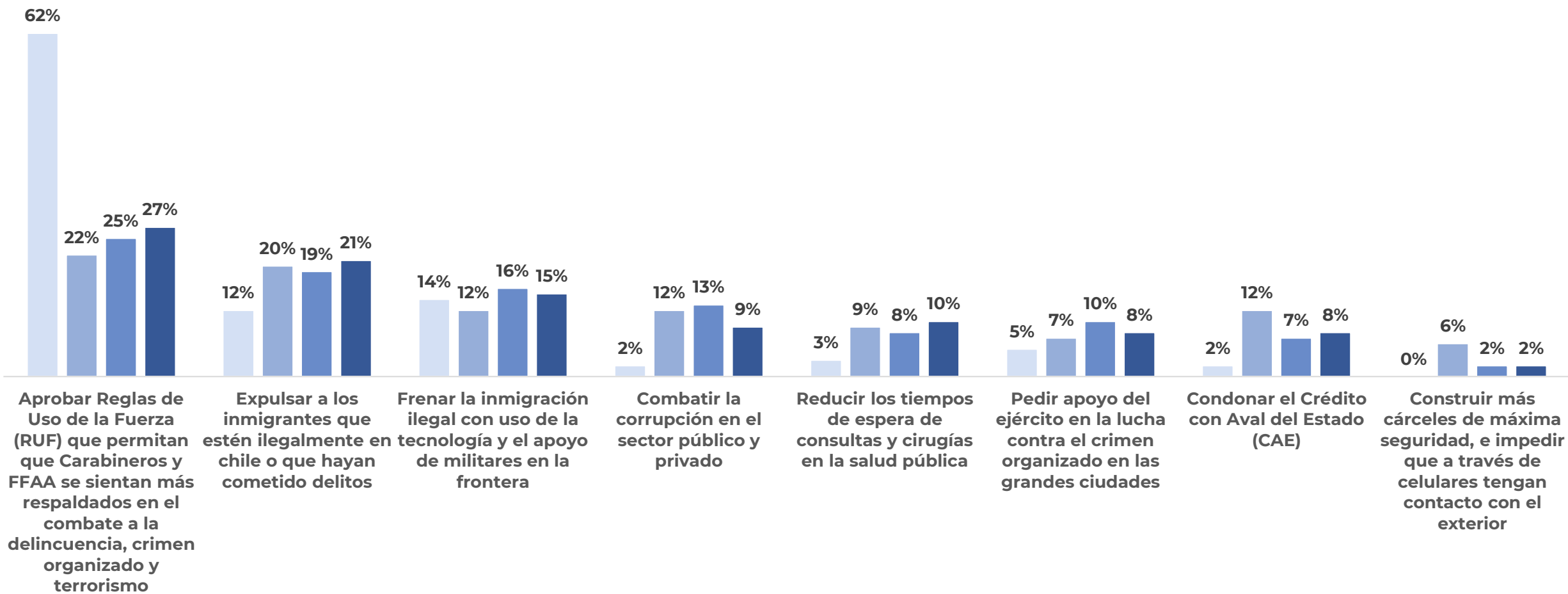
El Presidente Boric dará su cuenta pública el próximo 1 de junio. A su juicio, ¿cuál debería ser la prioridad del Gobierno para los 2 años que le quedan?

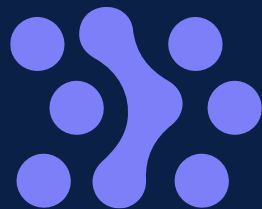
■ 18-30 ■ 31-40 ■ 41-50 ■ 51-60 ■ 60+



El Presidente Boric dará su cuenta pública el próximo 1 de junio. A su juicio, ¿cuál debería ser la prioridad del Gobierno para los 2 años que le quedan?

■ ABC1 ■ C2 ■ C3 ■ D+E





ANEXOS DE ESTUDIO





Ficha técnica

Paneles

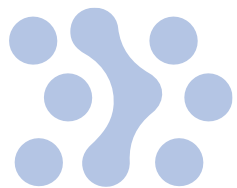
- ▶ 3 paneles nacionales de 2000 individuos cada uno, con una cobertura de 283 comunas de Chile continental.
- ▶ Además 2 paneles de 1200 panelistas distribuidos en 52 comunas que conforman la Región Metropolitana.
- ▶ Metodología considera máxima varianza, un 95% de confianza y 2,8% de margen de error.
- ▶ Selección realizada a partir de Muestreo Aleatorio Simple (MAS) prorrateado por cantidad de viviendas por comuna:
 - Selección aleatoria de 500 puntos muestrales del Gran Santiago.
 - Selección aleatoria de viviendas por cada punto muestral.
 - Selección de personas mayores de 18 años residentes en una vivienda.
- ▶ Envío de una carta de invitación a todas las viviendas seleccionadas, y posterior visita a cada una.
- ▶ A cada residente de vivienda que quiso ser parte del panel se le explicó cómo participar en las encuestas semanales, más una entrevista individual cara a cara con un cuestionario estructurado de 20 preguntas.
- ▶ Dichas entrevistas son usadas como línea de segmentación base para nuestros análisis y estudios posteriores.
- ▶ **Panel 1 y 2 RM (1200):** entre el 9 de Diciembre de 2015 y el 12 de Mayo de 2016.
- ▶ **Panel 3 y 4 Nacional (2000):** entre el 7 de Abril de 2018 y el 28 de Noviembre de 2018.
- ▶ **Panel 5 Nacional (2000):** entre el 9 de Diciembre de 2019 y el 14 de Abril 2020

▶ PANELES

▶ TAMAÑO MUESTRAL

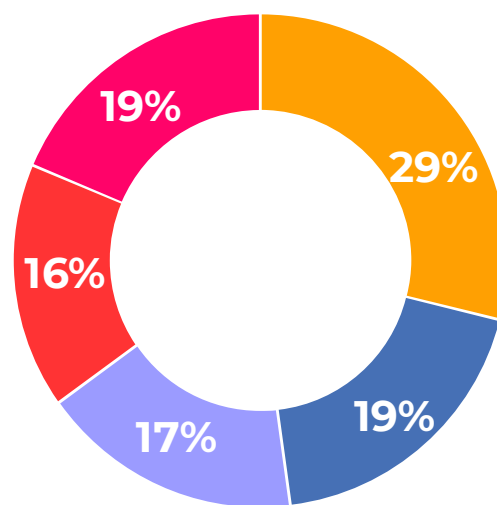
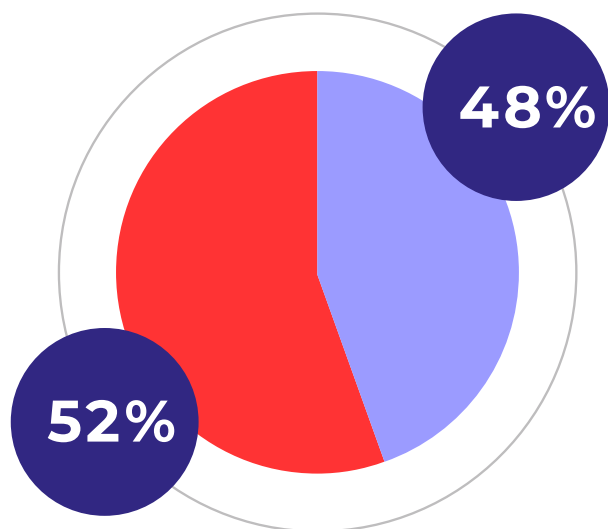
▶ LEVANTAMIENTO

▶ RECLUTAMIENTO EN TERRENO



Caracterización Paneles

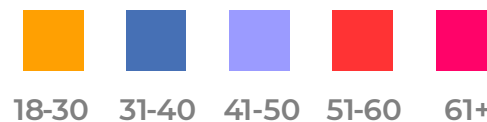
NSE	DISTRIBUCIÓN
ABC1	5%
C2	20%
C3	40%
D + E	35%



Mujeres



Hombres



▷ GÉNERO

▷ RANGO ETARIO

▷ NSE

“Combinar la dimensión transversal y temporal de las diversas opiniones, nos permite evidenciar de manera más precisa y confiable los cambios de tendencia, al contar con mayor volumen de información y controlar la heterogeneidad no observada.”



 Panel Ciudadano®

 LID

