

Migración: un aporte al desarrollo?

Mauricio Apablaza

Centro de Políticas Públicas - Facultad de Gobierno

Santiago, 2017

- Motivación
- Migración en Cifras
- Investigación Gobierno - UDD
 - A nivel macro: Migración bilateral en LAC con RR & MH
 - A nivel micro: Migración y Pobreza (invitación)
 - Migrantes y emprendimiento con VM & VA

Universidad del Desarrollo
Facultad de Gobierno

“A escepción de aquellos países afortunados que han visto en el último medio siglo afluir a sus playas una enorme corriente inmigratoria, caso que no es por desgracia el nuestro, la cuota, de aumento de la poblacion de Chile, figura honrosamente entre los países mas prósperos de la tierra” [sic]

Memoria Censo, 1907

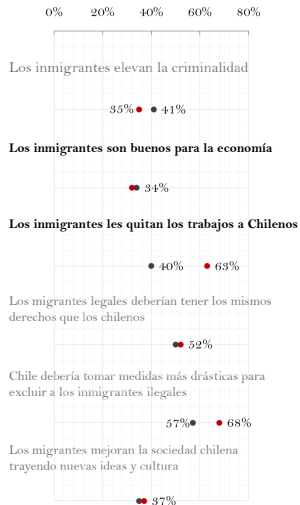
Motivación

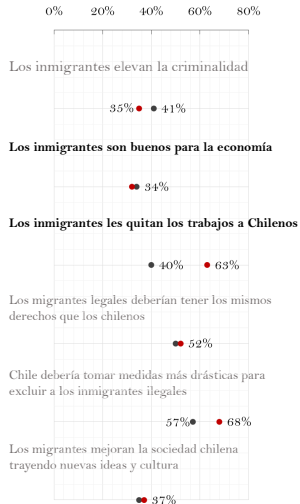
Motivación - En la Prensa



Motivación

En la Percepción de la Población

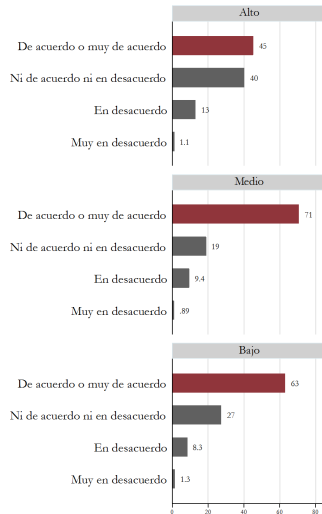




Los inmigrantes están más dispuestos a trabajar que los chilenos

Motivación

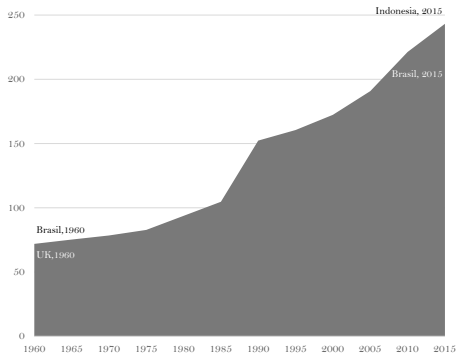
En la Percepción de la Población



Pero... qué dicen los números?

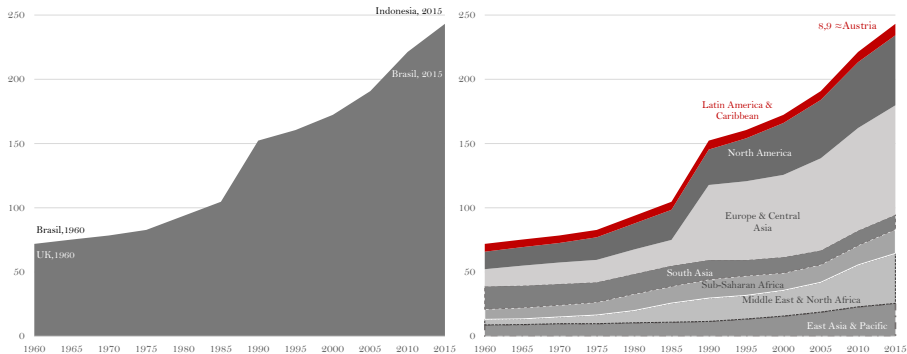
Pero... qué dicen los números?

Stock de Migrantes en el Mundo - UN data



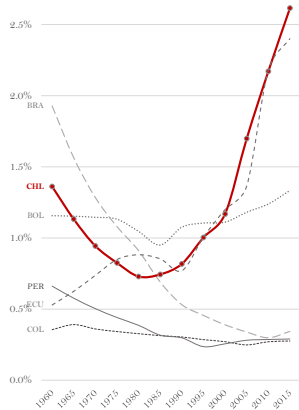
Pero... qué dicen los números?

Stock de Migrantes en el Mundo - UN data



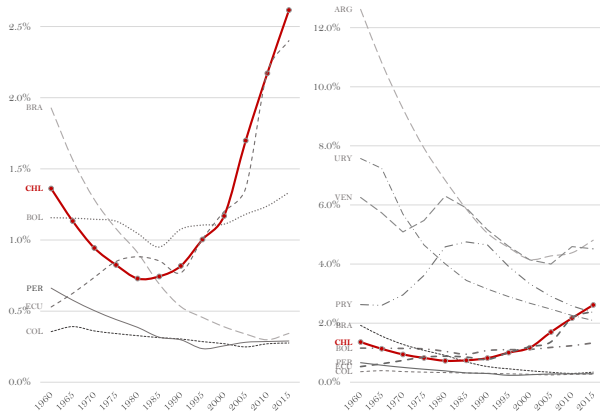
Pero... qué dicen los números?

Stock de Migrantes - Países Seleccionados - UN data



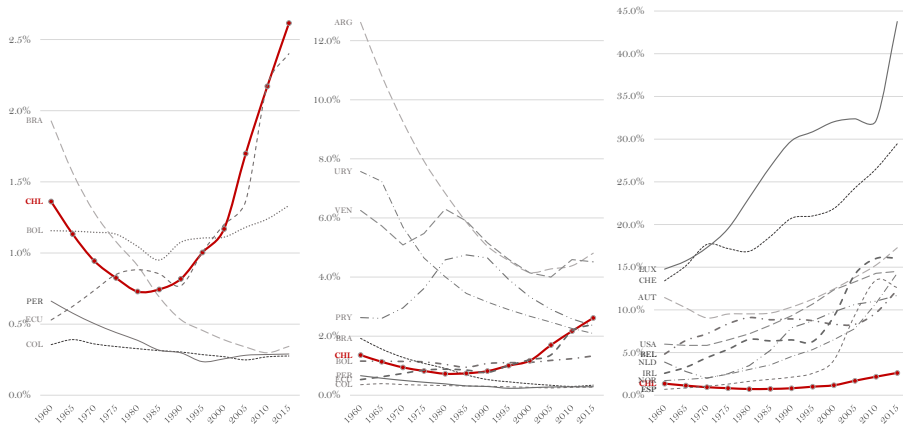
Pero... qué dicen los números?

Stock de Migrantes - Países Seleccionados - UN data



Pero... qué dicen los números?

Stock de Migrantes - Países Seleccionados - UN data

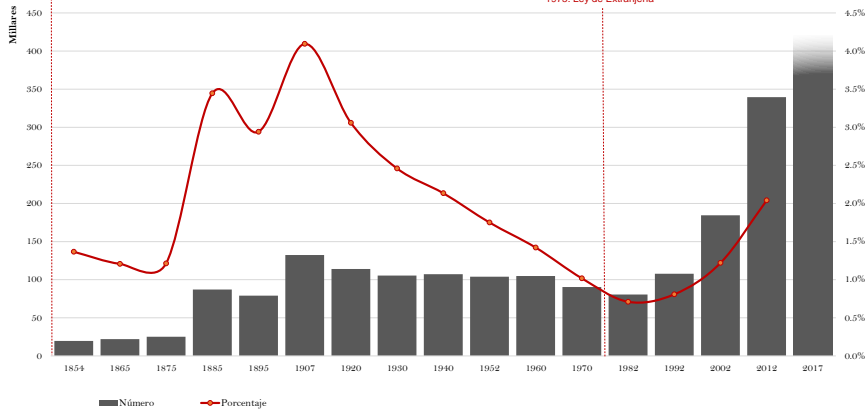


Pero... qué dicen los números?

Stock de Migrantes - Chile

1845: Ley de Colonización

1975: Ley de Extranjería



Pero... qué dicen los números?

Stock de Migrantes - Chile

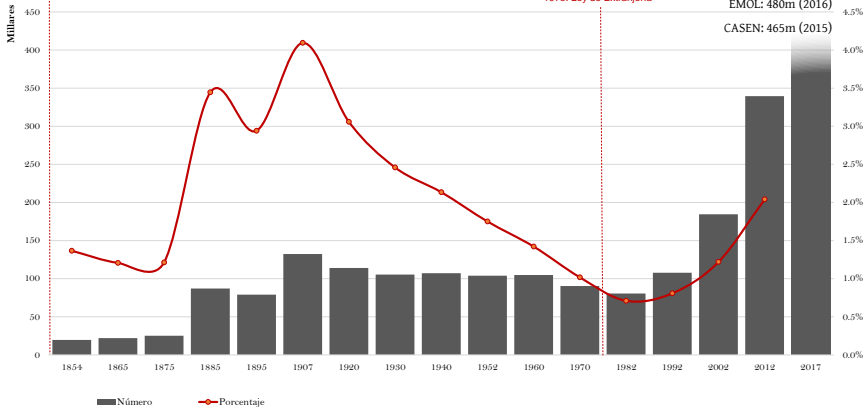
1845: Ley de Colonización

1975: Ley de Extranjería

DEM: 411m (2014)

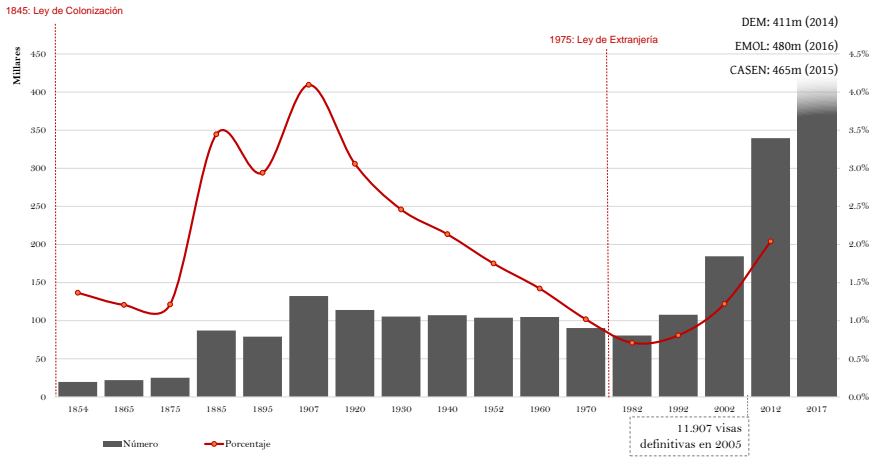
EMOL: 480m (2016)

CASEN: 465m (2015)



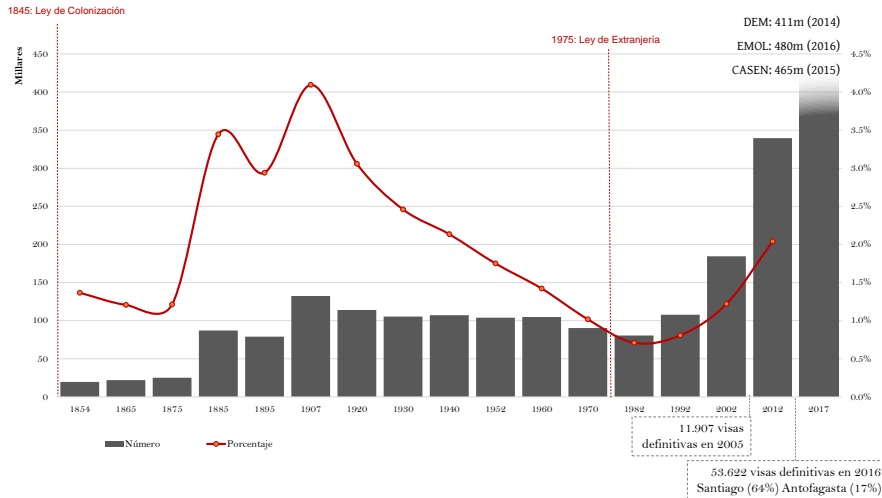
Pero... qué dicen los números?

Stock de Migrantes - Chile



Pero... qué dicen los números?

Stock de Migrantes - Chile

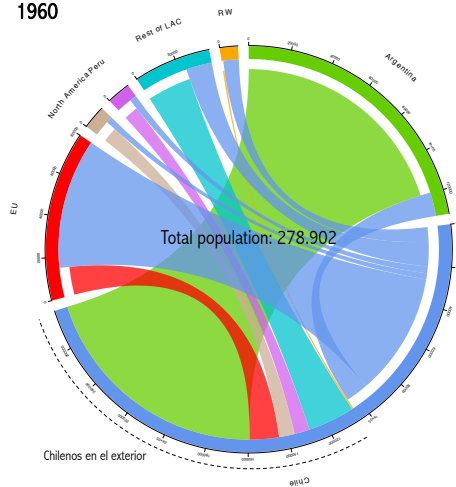


Migración bilateral en LAC con RR & MH

A Nivel Macro

Migración bilateral en LAC con RR & MH - Chile y el Mundo - UN data

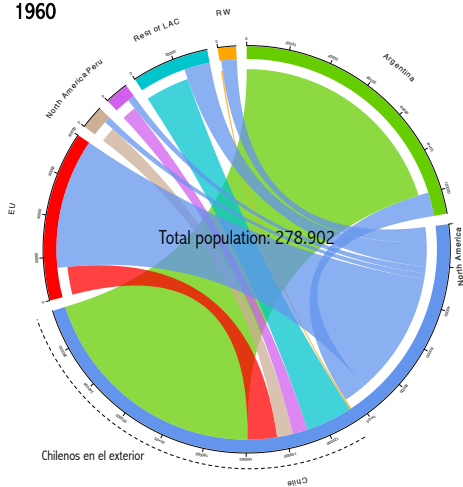
1960



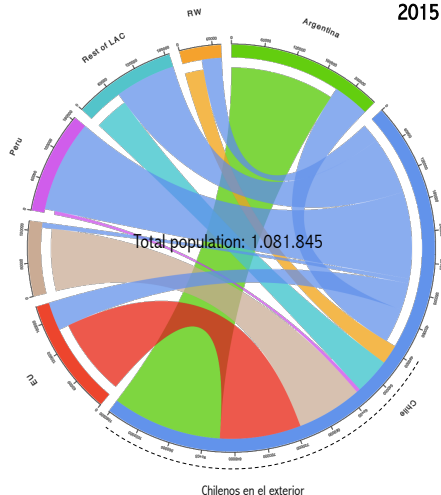
A Nivel Macro

Migración bilateral en LAC con RR & MH - Chile y el Mundo - UN data

1960



2015



- Modelo gravitacional con sesgo de selección
- Análisis por década 1960-2010 y por quinquenio 1990-2105

		1960-1990	1990-2000	2000-2015
Origen	Gdp per capita	x	x	x
	Desempleo			x
	Institutiones	x		
Destino	Gdp per capita	x	x	x
	Desempleo			
	Institutiones	x		
Controles		Distancia, Lenguaje, Colonia, Borde		

A Nivel Micro

Migración bilateral en LAC con RR & MH - Pull and Push factors

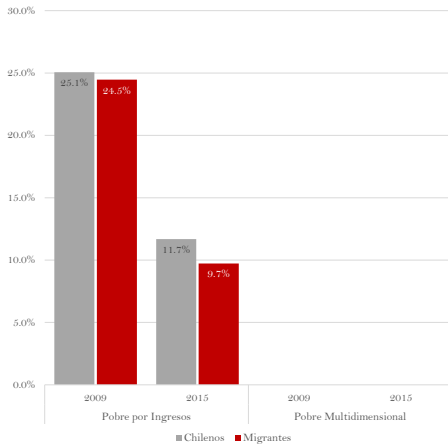
- Patrones de migración han cambiado
- 1970-1990: Niveles de ingreso e institucionales
- 1990-2000: Niveles de ingreso
- 1990-2000: Niveles de ingreso y mala situación económica
- Lenguaje es relevante en todos los casos y la distancia cada vez menos relevante
- El stock de migrantes y remesas ($t-1$) parece influir en la decisión
- **Extensión:** Capital social y decisión de migración con FV

Migración y pobreza

A nivel micro

Migración y pobreza

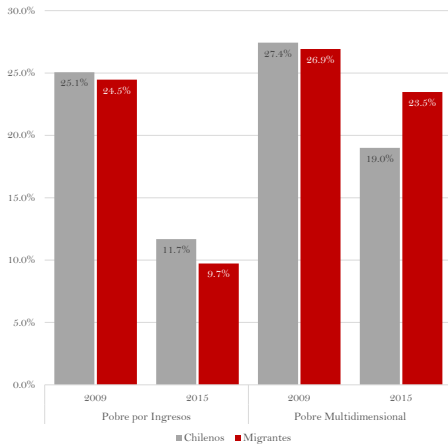
2009-2015



A nivel micro

Migración y pobreza

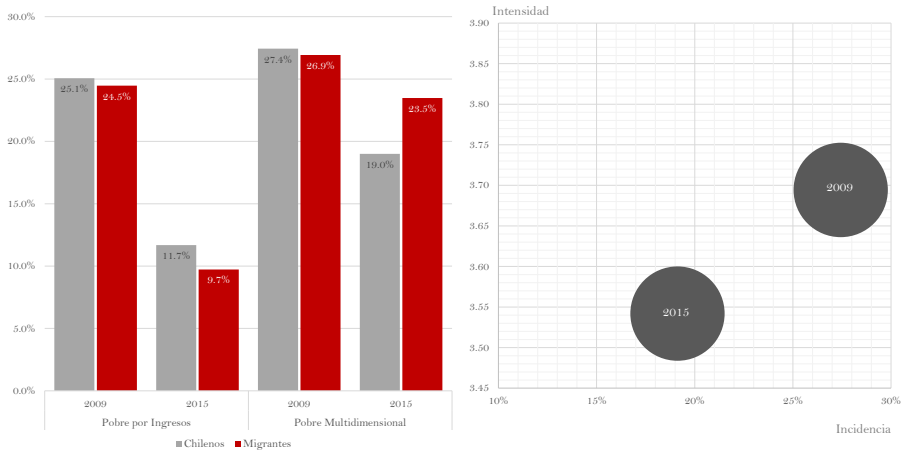
2009-2015



A nivel micro

Migración y pobreza

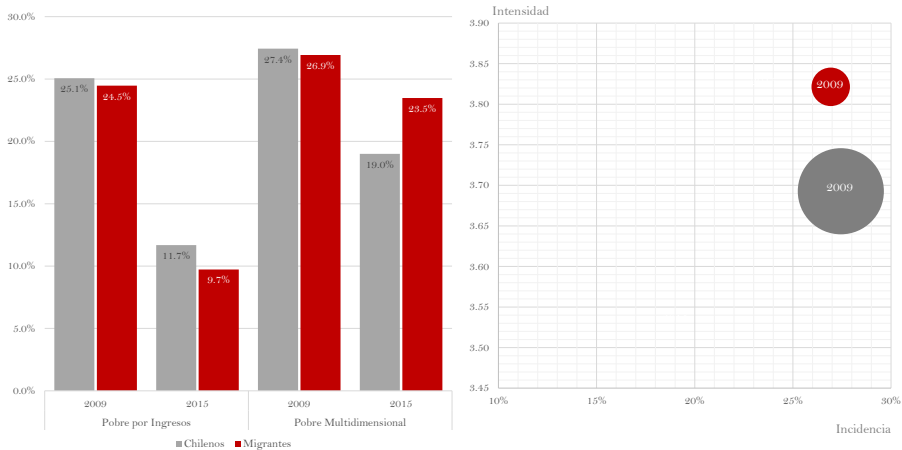
2009-2015



A nivel micro

Migración y pobreza

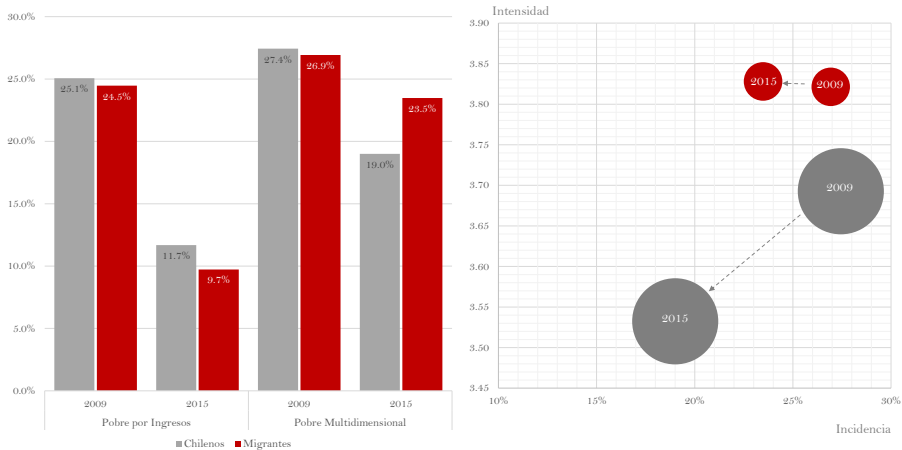
2009-2015



A nivel micro

Migración y pobreza

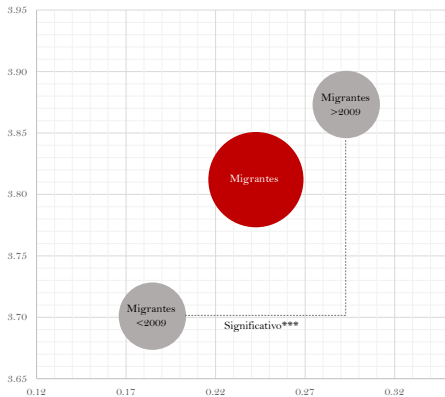
2009-2015



A nivel micro

Migración y pobreza

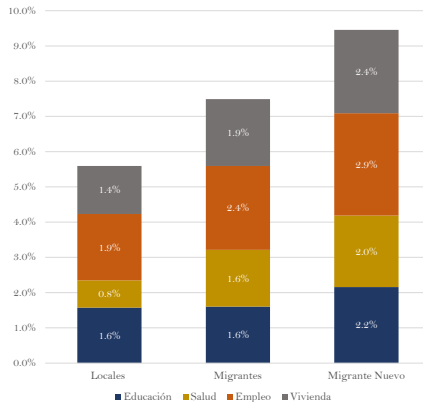
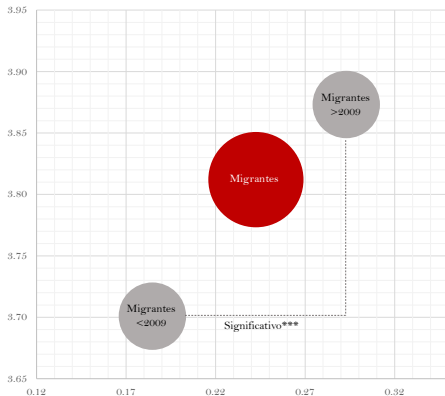
2015



A nivel micro

Migración y pobreza

2015



A nivel micro

Migración y pobreza

