

ESTUDIO DE OPINIÓN PÚBLICA

# FAMILIA Y POLÍTICAS PÚBLICAS

CENTRO DE POLÍTICAS PÚBLICAS – UNIVERSIDAD DEL DESARROLLO

Estudio Telefónico  
Octubre 2006

# METODOLOGÍA

SEMINARIO: FAMILIA Y POLÍTICAS PÚBLICAS: ¿DÓNDE PONER EL ÉNFASIS? - OCTUBRE 2006

- Selección según muestra aleatoria
- Entrevistas telefónicas, con operadoras en vivo
- Muestra de entrevistas telefónicas de 710 casos a nivel nacional
- **Realizadas el día 14 de Octubre de 2006**
- Margen de error: 3%
- Nivel de Confianza: 95%
- 60 comunas más grandes del país

## CONCLUSIONES

SEMINARIO: FAMILIA Y POLÍTICAS PÚBLICAS: ¿DÓNDE PONER EL ÉNFASIS? - OCTUBRE 2006

- **La Familia mantiene su esencia como institución. Constituye el núcleo de cohesión y los vínculos básicos para las personas**
- **Se aprecia una alta valoración de la familia, superior a la valoración de amigos y tiempo libre**
- **La familia en sentido amplio es la principal red de apoyo para las personas, cualquiera sea su grupo, ingreso o edad**
- **Por ello, las políticas públicas deben hacerse cargo de esta realidad al momento de diseñar instrumentos y definir programas**
- **La familia se va adaptando al entorno que le toca vivir: cambian las formas pero se mantiene la esencia de la institución. Esto se aprecia especialmente en los profesionales jóvenes**

# RESULTADOS

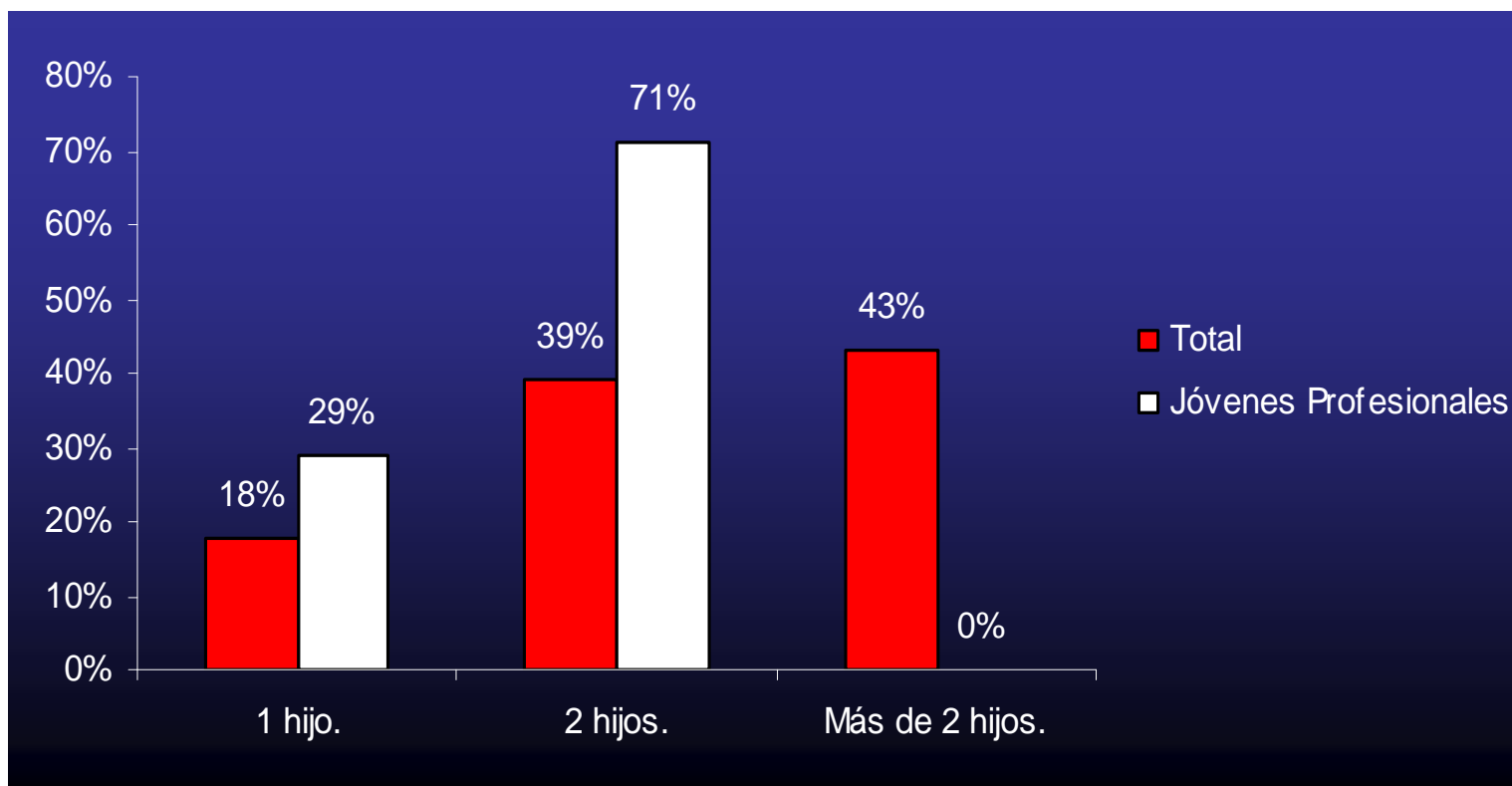
Presentados por Sexo, Edad, Nivel de Ingresos\* y Jóvenes Profesionales\*\*

\* Ingresos presentados en pesos chilenos.

\*\* SubMuestra del 4,6%

## CANTIDAD DE HIJOS

SEMINARIO: FAMILIA Y POLÍTICAS PÚBLICAS: ¿DÓNDE PONER EL ÉNFASIS? - OCTUBRE 2006



## CANTIDAD DE HIJOS

SEMINARIO: FAMILIA Y POLÍTICAS PÚBLICAS: ¿DÓNDE PONER EL ÉNFASIS? - OCTUBRE 2006

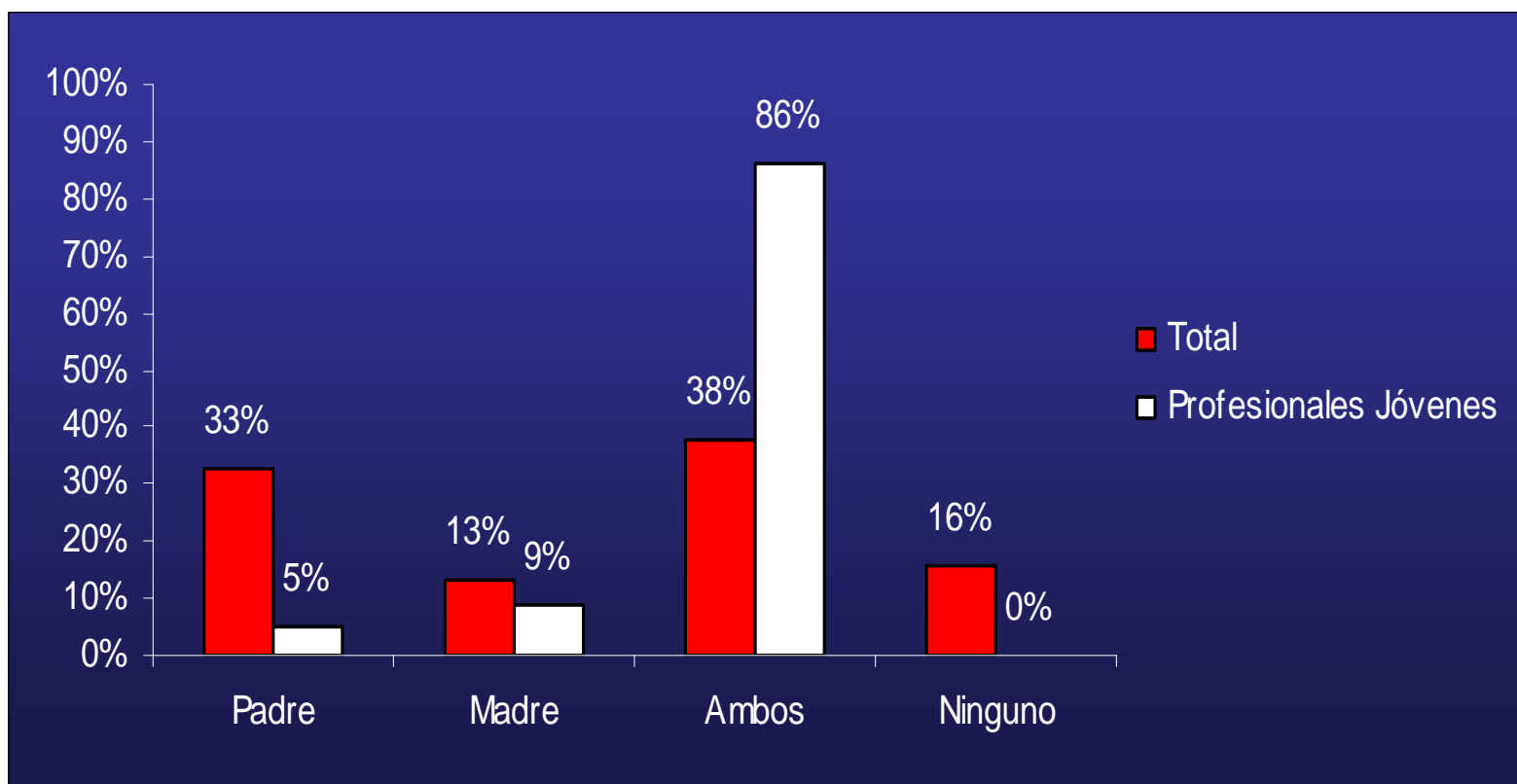
Cantidad	Total	Jóvenes Profesionales
1 hijo	18%	29%
2 hijos	39%	71%
Más de 2 hijos	43%	0%

# ¿QUIÉN TRABAJA?

Trabaja	Total	Jóvenes Profesionales
Padre	<b>33%</b>	<b>5%</b>
Madre	<b>13%</b>	<b>9%</b>
Ambos	<b>38%</b>	<b>86%</b>
Ninguno	<b>16%</b>	<b>0%</b>

# ¿QUIÉN TRABAJA?

SEMINARIO: FAMILIA Y POLÍTICAS PÚBLICAS: ¿DÓNDE PONER EL ÉNFASIS? - OCTUBRE 2006





# RESULTADOS VALORACIÓN: Familia, Trabajo, Tiempo Libre y Amigos

Presentados por Sexo, Edad, Nivel de Ingresos\* y  
Jóvenes Profesionales\*\*

\* Ingresos presentados en pesos chilenos.

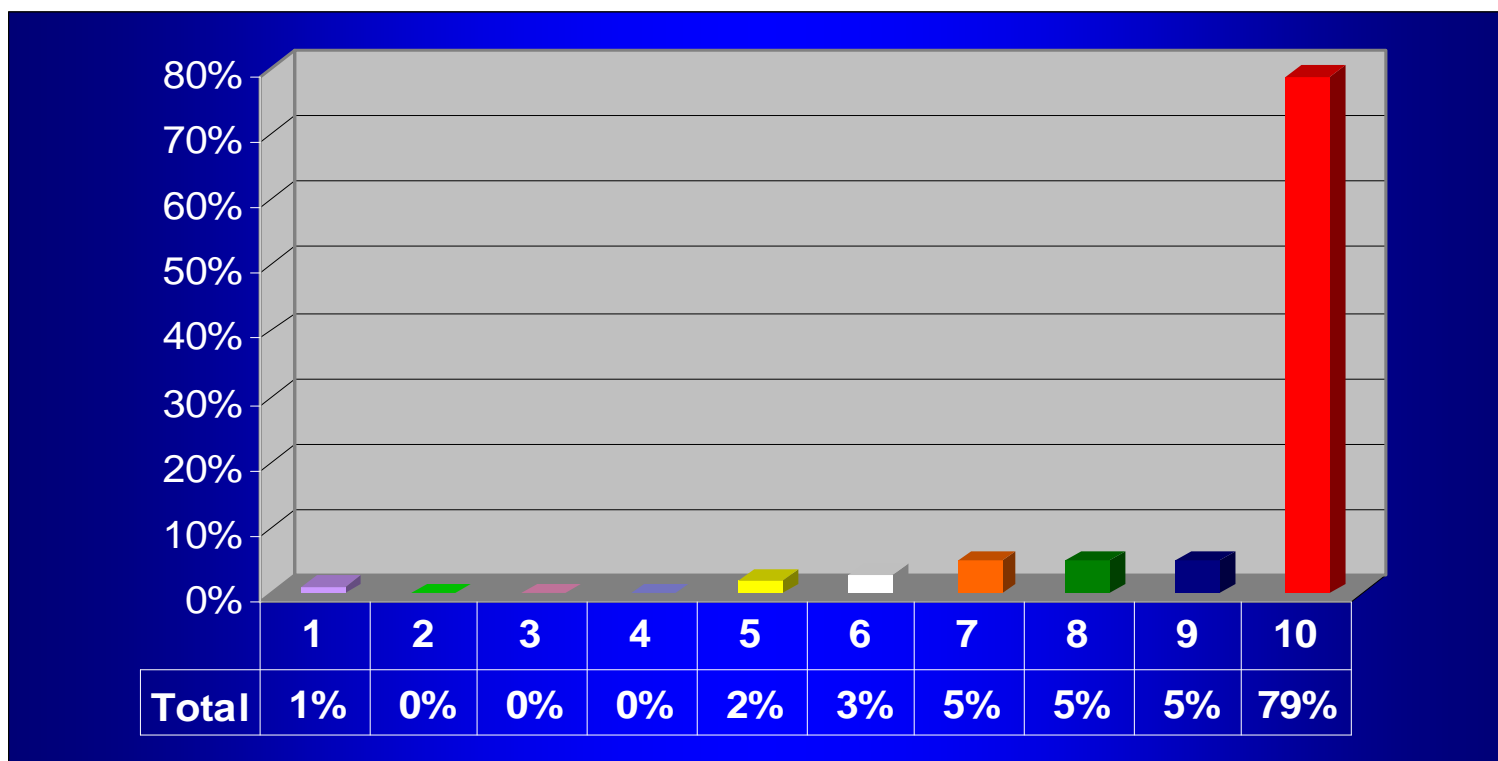
\*\* SubMuestra del 4,6%

**En una escala de uno a diez se pidió a los entrevistados responder la siguiente pregunta:**

**¿CUÁL DIRÍA UD. QUE ES SU VALORACIÓN DE SU FAMILIA, DENTRO DE SU VIDA?**

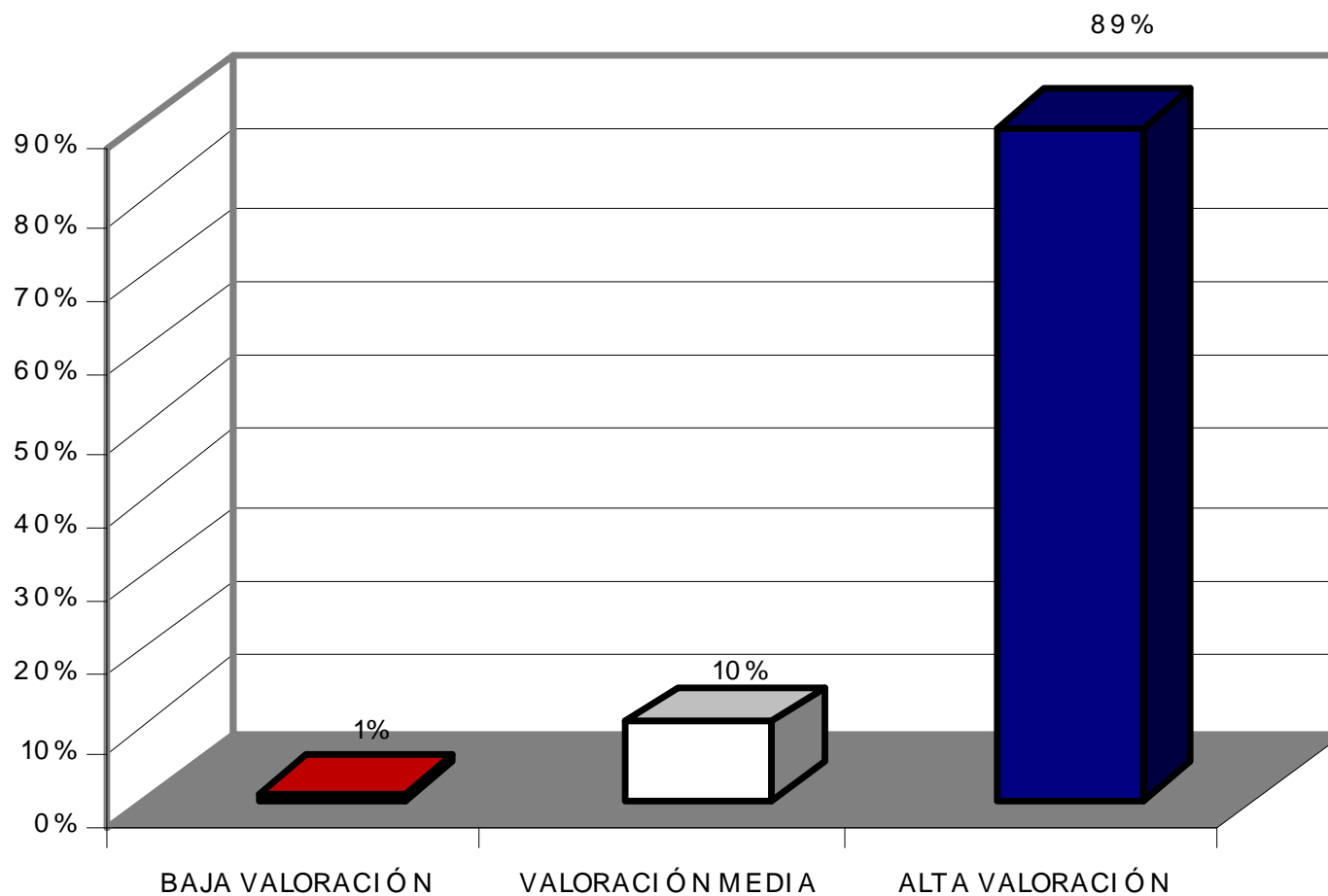
# VALORACIÓN FAMILIA

SEMINARIO: FAMILIA Y POLÍTICAS PÚBLICAS: ¿DÓNDE PONER EL ÉNFASIS? - OCTUBRE 2006



# VALORACIÓN FAMILIA

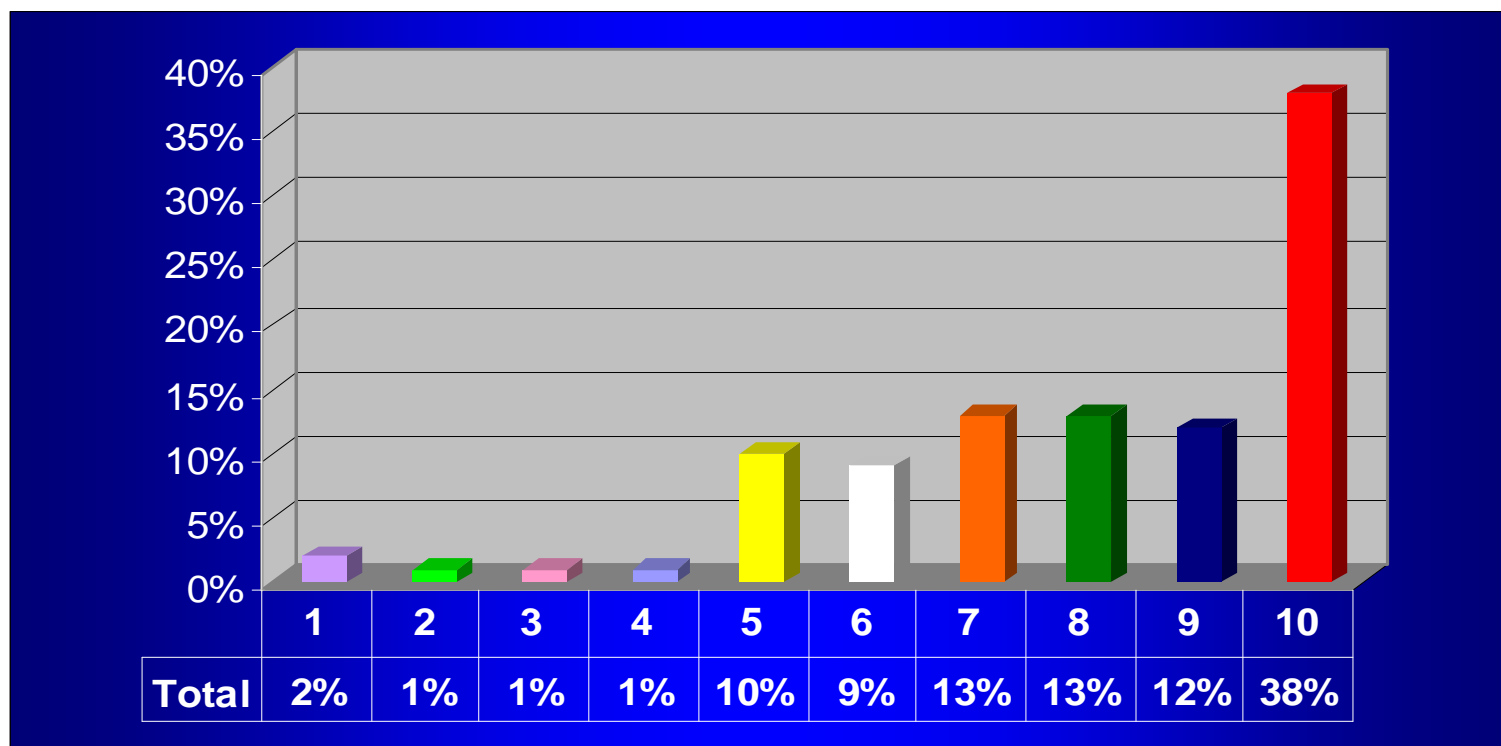
SEMINARIO: FAMILIA Y POLÍTICAS PÚBLICAS: ¿DÓNDE PONER EL ÉNFASIS? - OCTUBRE 2006



**En una escala de uno a diez se pidió a los entrevistados responder la siguiente pregunta:**

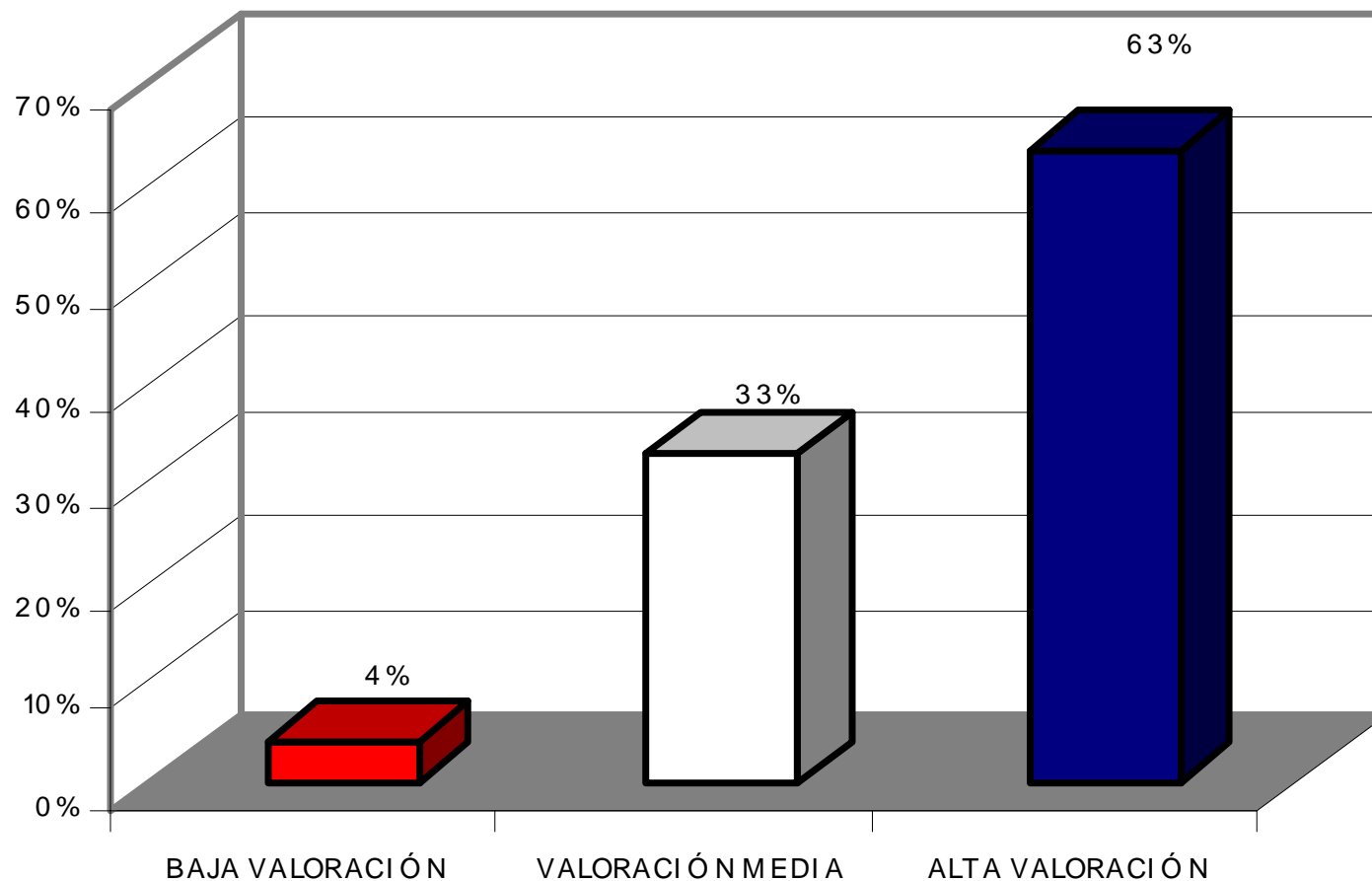
**¿CUÁL DIRÍA UD. QUE ES SU VALORACIÓN DE SU TRABAJO, DENTRO DE SU VIDA?**

# VALORACIÓN TRABAJO



# VALORACIÓN TRABAJO

SEMINARIO: FAMILIA Y POLÍTICAS PÚBLICAS: ¿DÓNDE PONER EL ÉNFASIS? - OCTUBRE 2006



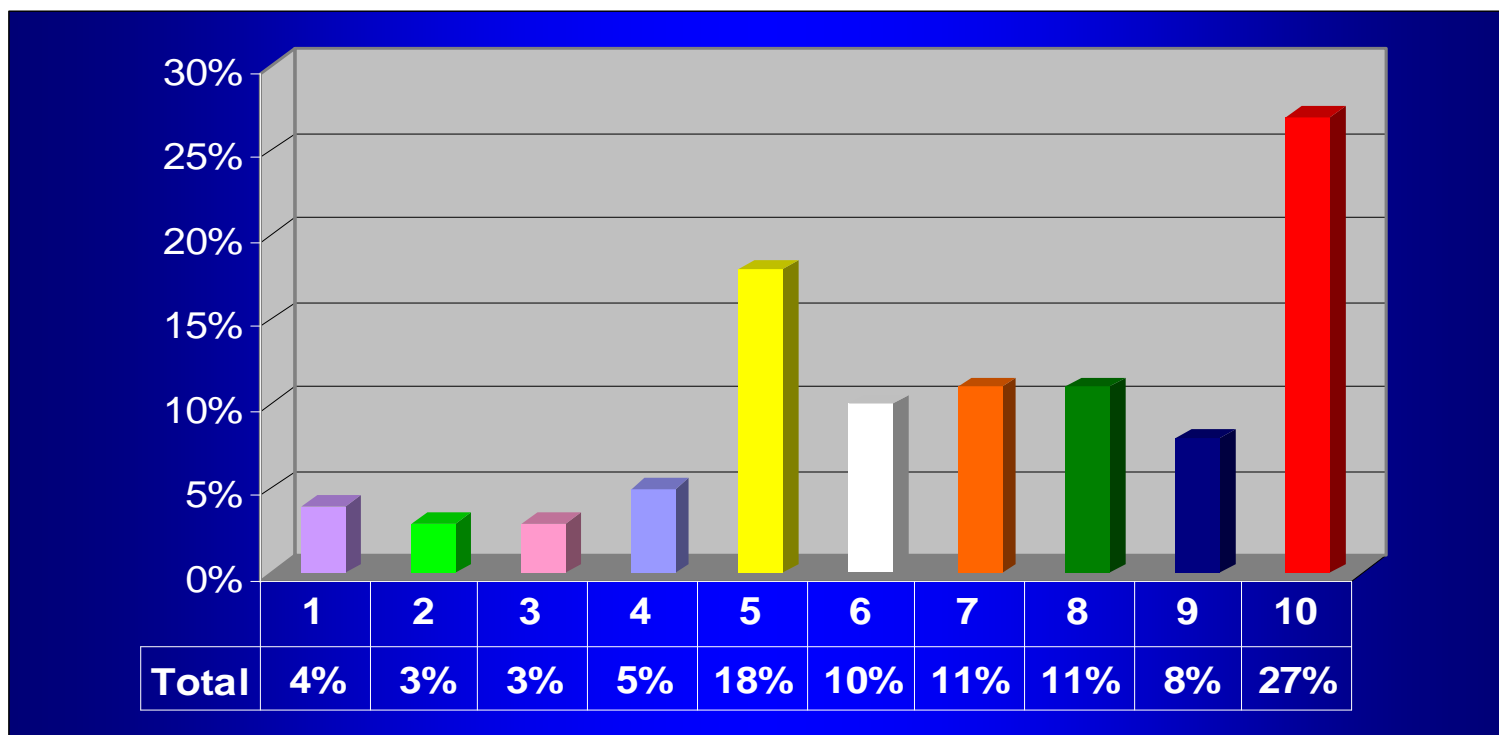
**En una escala de uno a diez se pidió a los entrevistados responder la siguiente pregunta:**

**¿CUÁL DIRÍA UD. QUE ES SU VALORACIÓN DE SU TIEMPO LIBRE, DENTRO DE SU VIDA?**



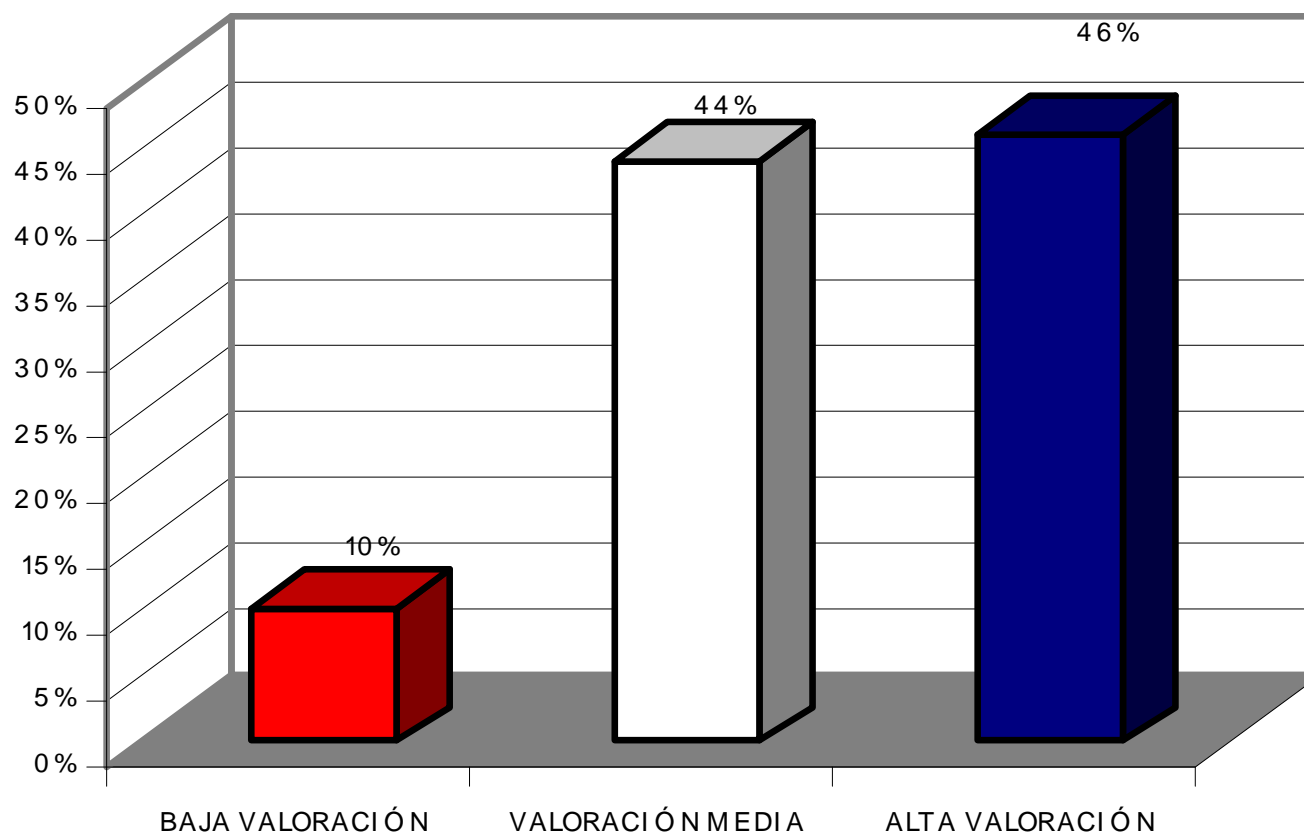
# VALORACIÓN TIEMPO LIBRE

SEMINARIO: FAMILIA Y POLÍTICAS PÚBLICAS: ¿DÓNDE PONER EL ÉNFASIS? - OCTUBRE 2006



# VALORACIÓN TIEMPO LIBRE

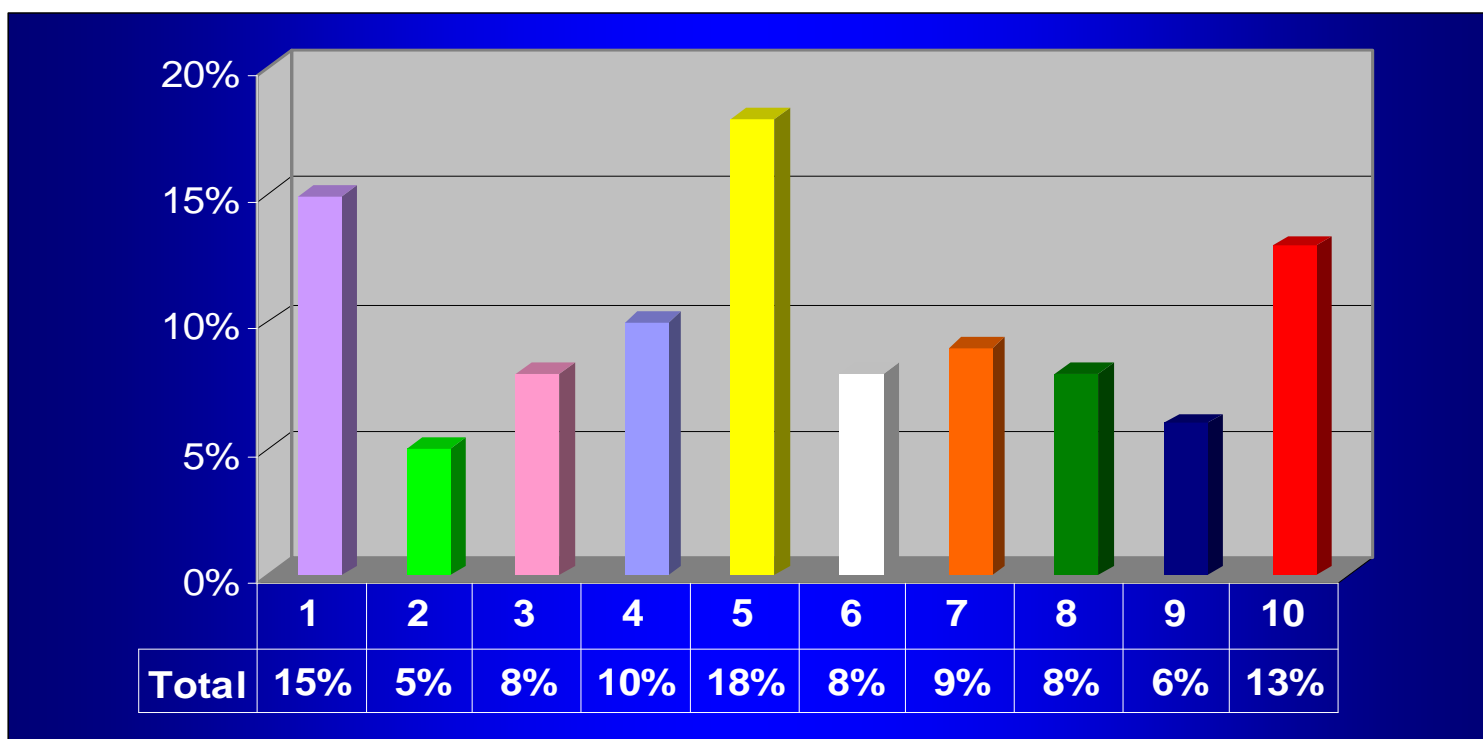
SEMINARIO: FAMILIA Y POLÍTICAS PÚBLICAS: ¿DÓNDE PONER EL ÉNFASIS? - OCTUBRE 2006



**En una escala de uno a diez se pidió a los entrevistados responder la siguiente pregunta:**

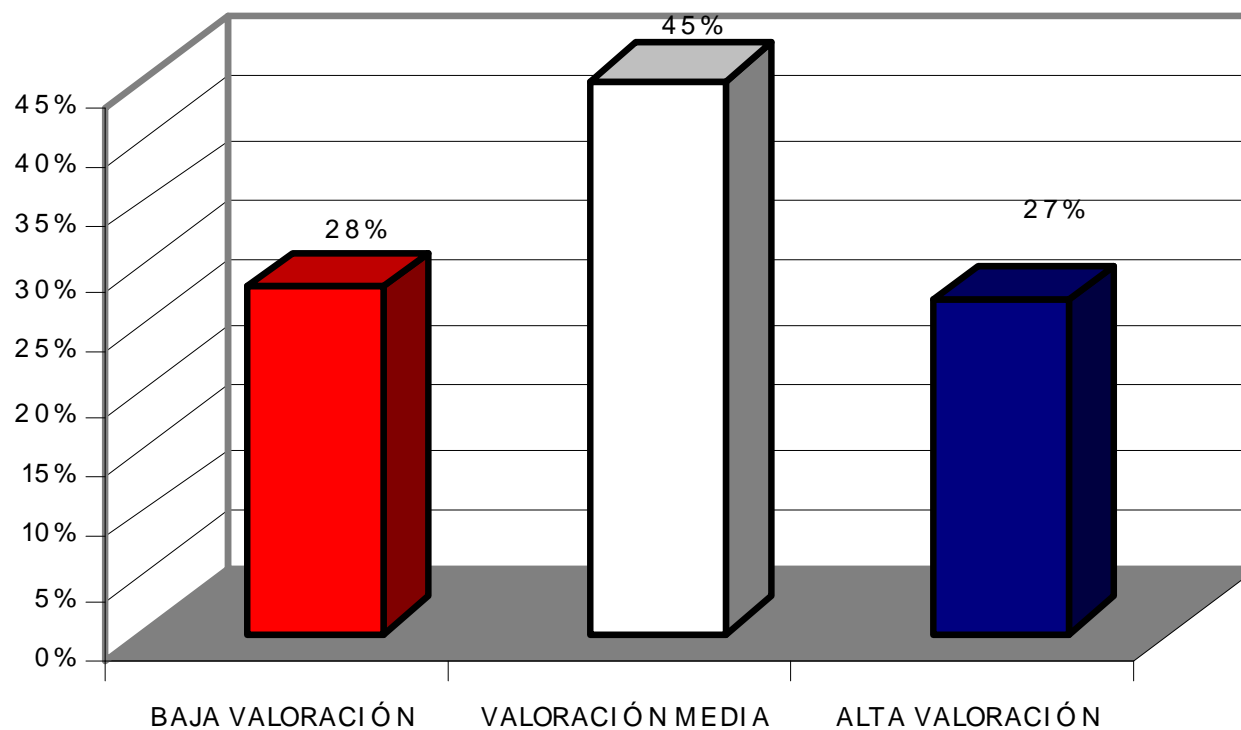
**¿CUÁL DIRÍA UD. QUE ES SU VALORACIÓN DE SUS AMIGOS, DENTRO DE SU VIDA?**

# VALORACIÓN AMIGOS



# VALORACIÓN AMIGOS

SEMINARIO: FAMILIA Y POLÍTICAS PÚBLICAS: ¿DÓNDE PONER EL ÉNFASIS? - OCTUBRE 2006



# RESULTADOS FAMILIA V/S TRABAJO

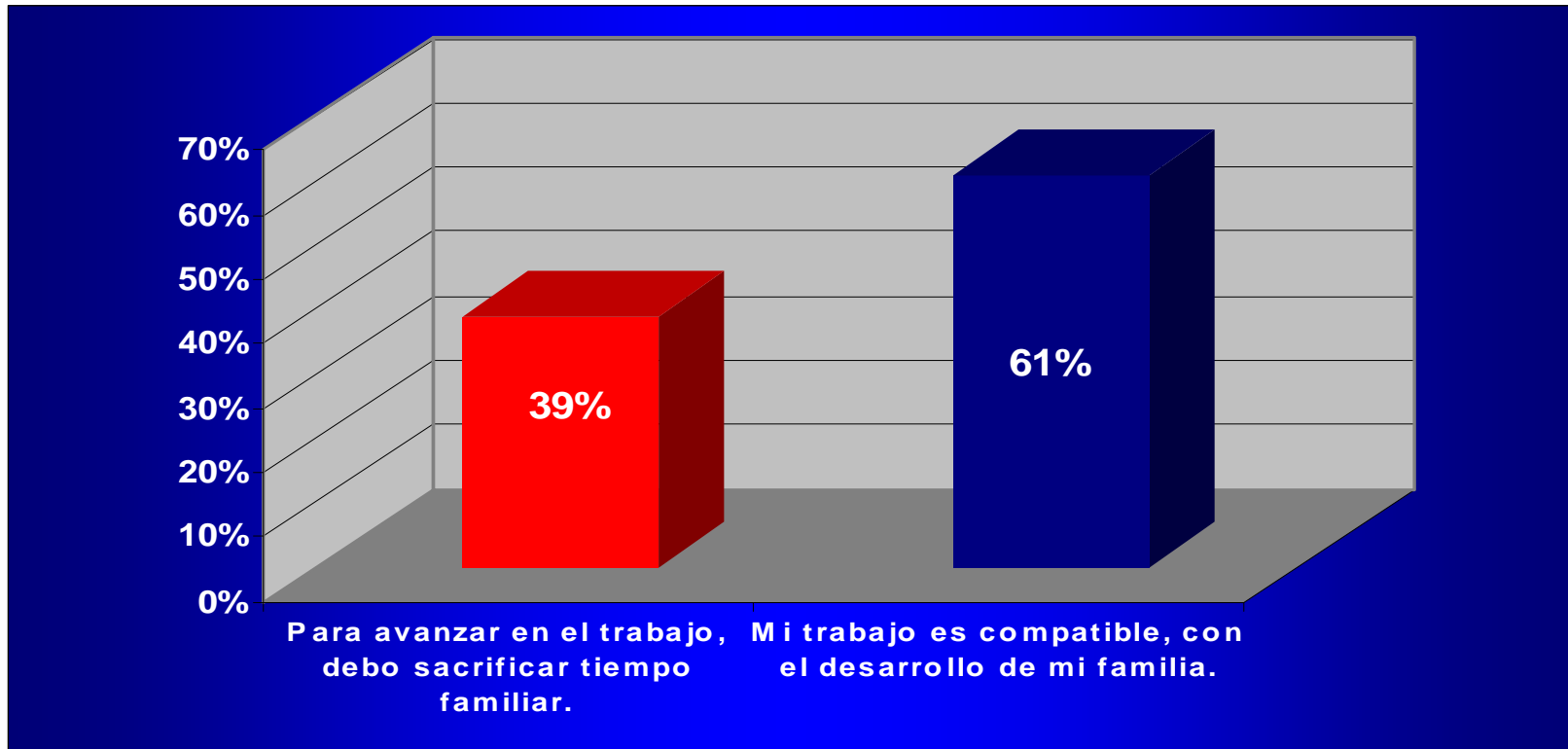
Presentados por Sexo, Edad, Nivel de Ingresos\* y  
Jóvenes Profesionales\*\*

\* Ingresos presentados en pesos chilenos.

\*\* SubMuestra del 4,6%

# FLEXIBILIDAD

# EN EL EJE FAMILIA VERSUS TRABAJO, UD. DIRÍA QUE :

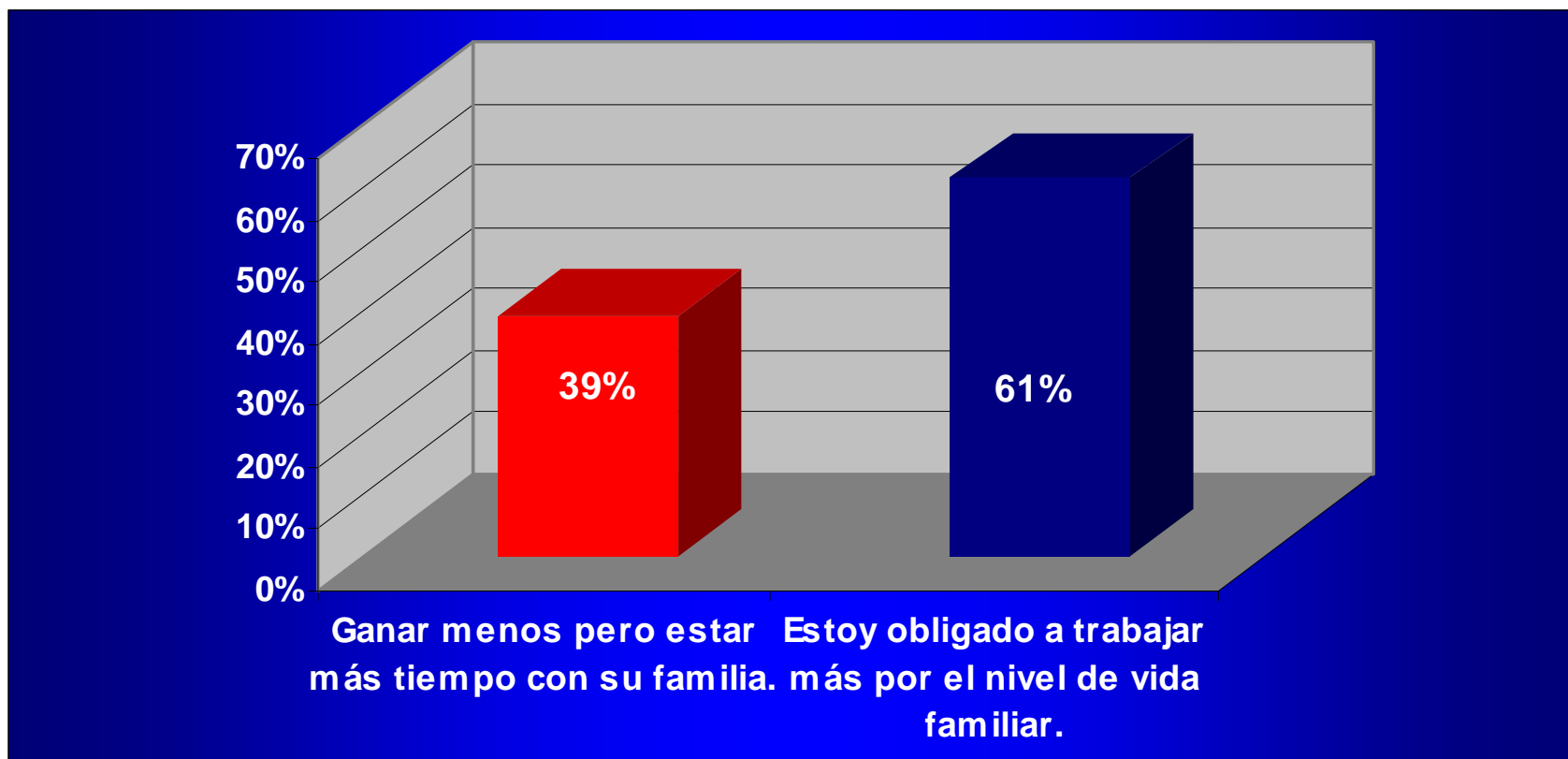




# EN EL EJE FAMILIA VERSUS TRABAJO, UD. DIRÍA QUE :

	Total	12.500- 249.000	250.000- 599.000	600.000- 1.000.000	1.100.000- 2.000.000	más de 2.000.000	NS/NC
Para avanzar en el trabajo, debo sacrificar tiempo familiar.	<b>39%</b>	<b>38%</b>	<b>45%</b>	<b>22%</b>	<b>36%</b>	<b>50%</b>	<b>42%</b>
Mi trabajo es compatible, con el desarrollo de mi familia.	<b>61%</b>	<b>62%</b>	<b>55%</b>	<b>78%</b>	<b>64%</b>	<b>50%</b>	<b>58%</b>

# PERSONALMENTE, UD. PREFERIRÍA:



# PERSONALMENTE, UD. PREFERIRÍA:

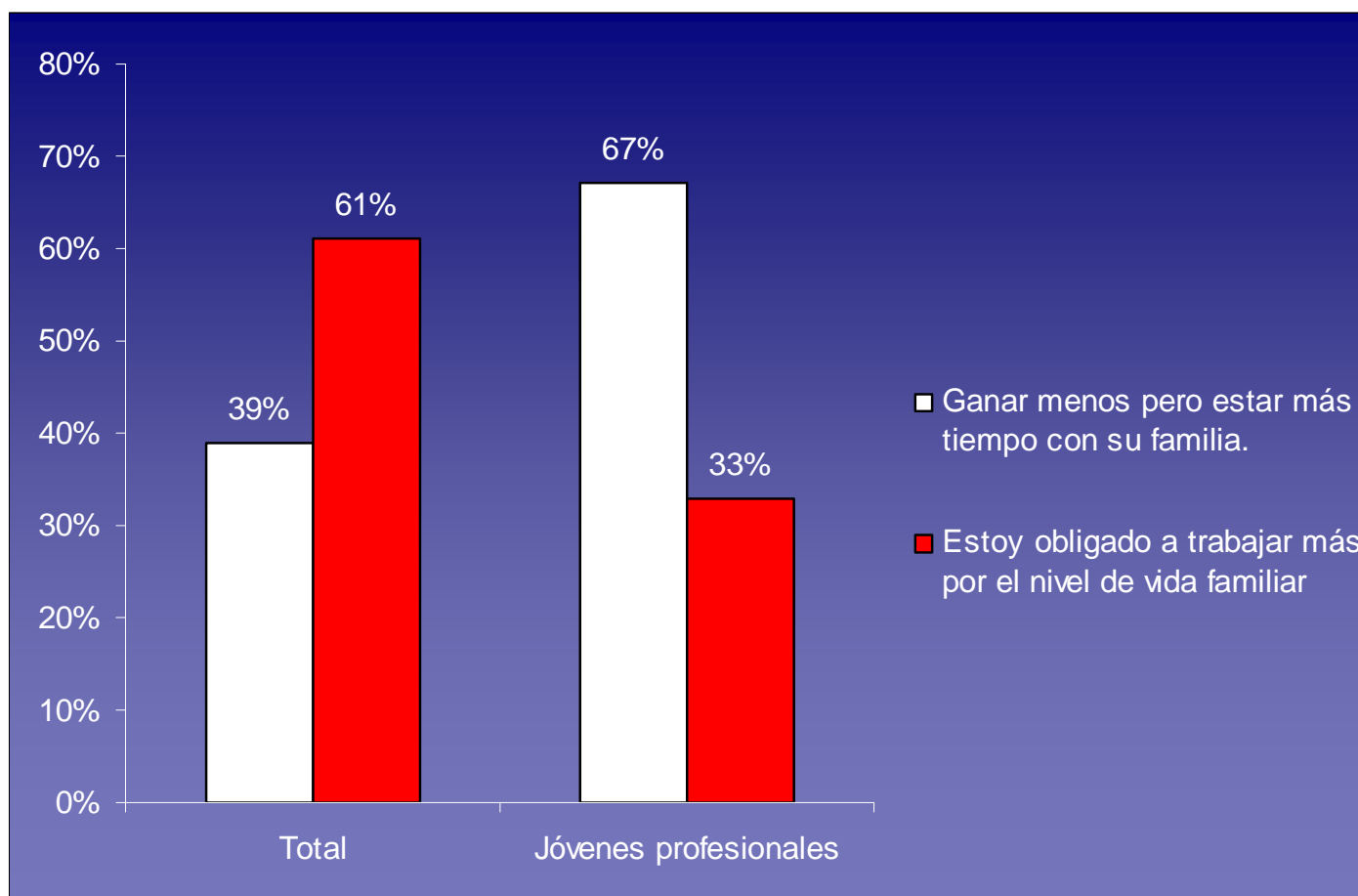
Preferencia	Total	Masculino	Femenino
Ganar menos pero estar más tiempo con su familia.	39%	32%	45%
Estoy obligado a trabajar más por el nivel de vida familiar	61%	68%	55%

# PROFESIONALES JÓVENES: PERSONALMENTE, UD. PREFERIRÍA:

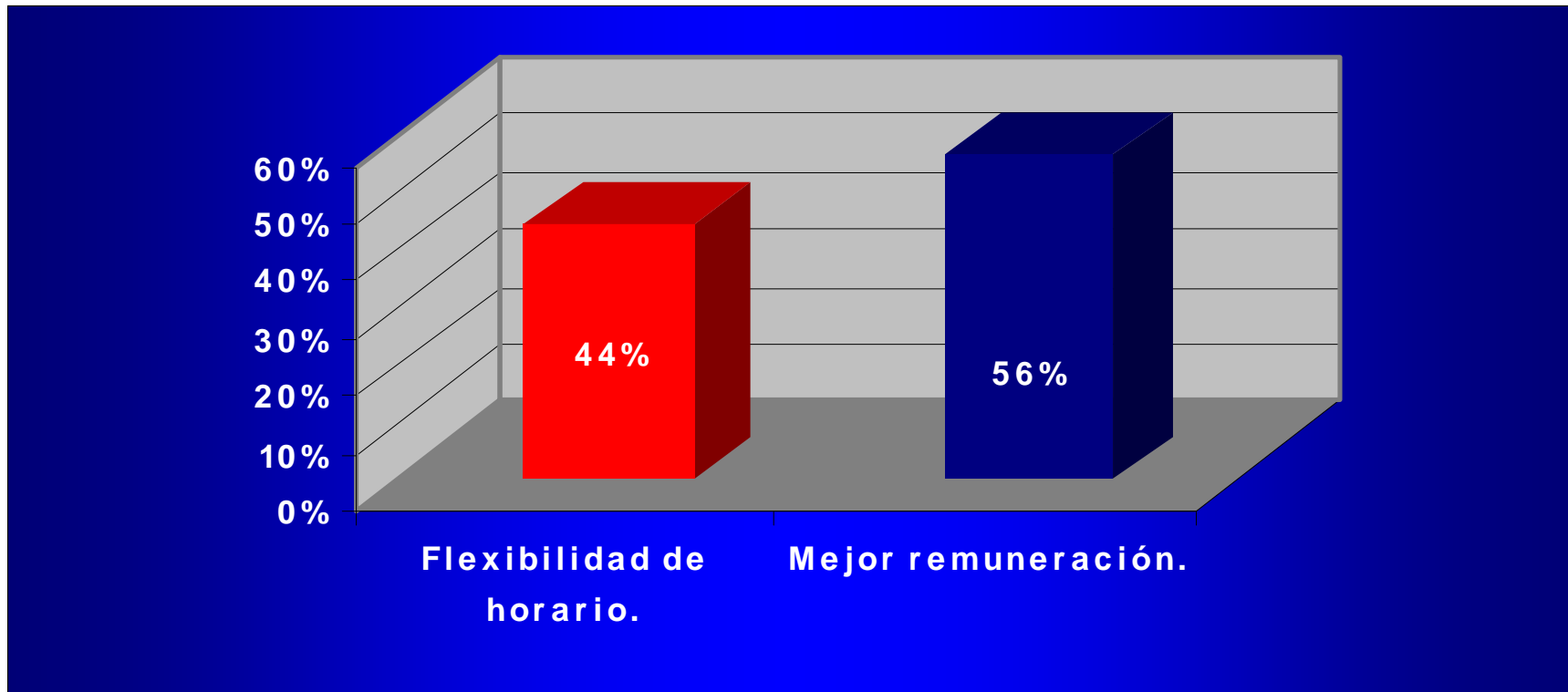
Preferencia	Total	Jóvenes profesionales
Ganar menos pero estar más tiempo con su familia.	<b>39%</b>	<b>67%</b>
Estoy obligado a trabajar más por el nivel de vida familiar	<b>61%</b>	<b>33%</b>

## PERSONALMENTE, UD. PREFERIRÍA:

SEMINARIO: FAMILIA Y POLÍTICAS PÚBLICAS: ¿DÓNDE PONER EL ÉNFASIS? - OCTUBRE 2006



# PROFESIONALES JÓVENES: PENSANDO EN SU TRABAJO, SI PUDIERA ELEGIR, ¿CUÁL ELEGIRÍA?:



# PENSANDO EN SU TRABAJO, SI PUDIERA ELEGIR, ¿CUÁL ELEGIRÍA?

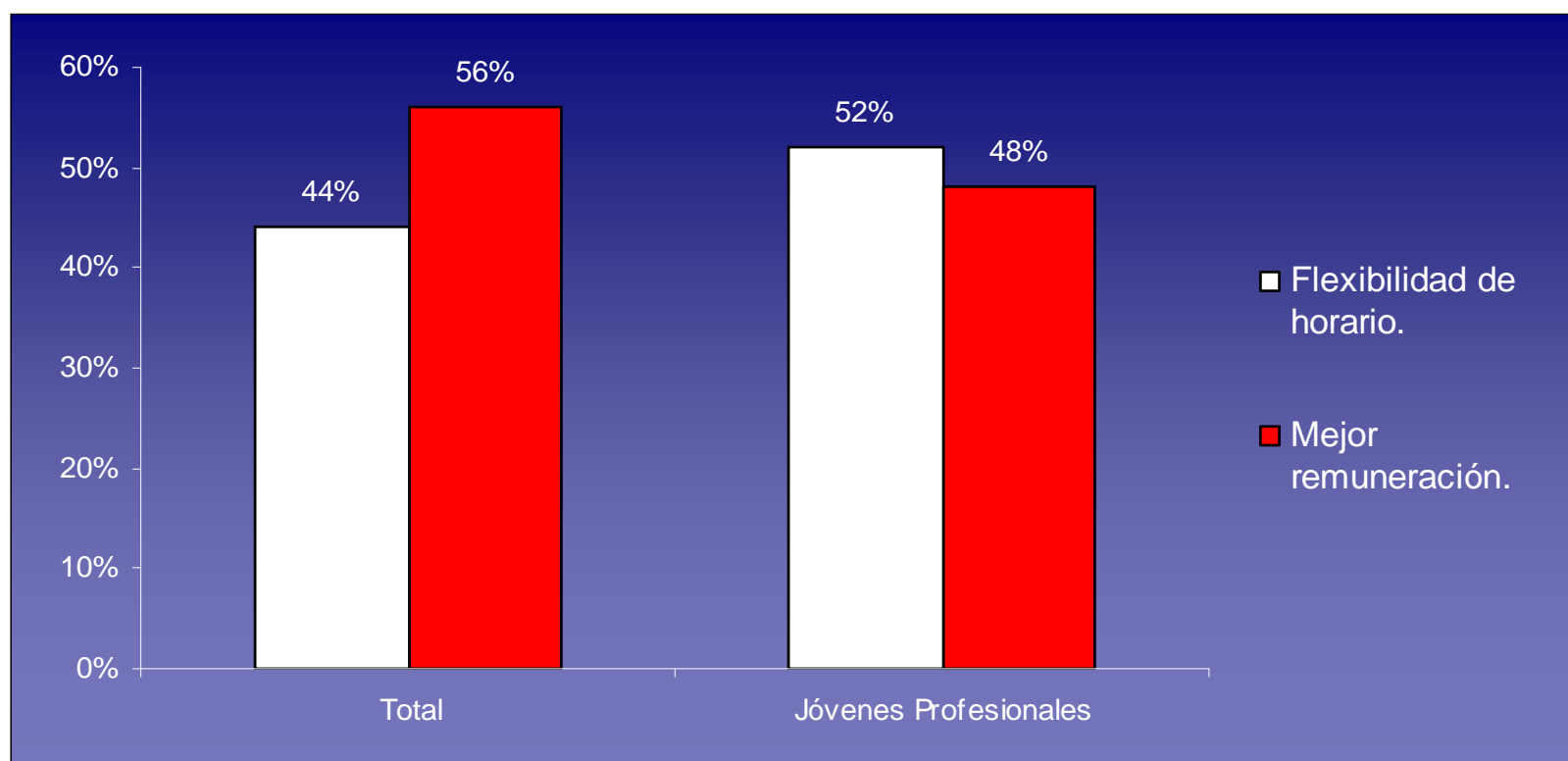
	Total	Masculino	Femenino
Flexibilidad de horario.	44%	38%	50%
Mejor remuneración.	56%	62%	50%

# PROFESIONALES JÓVENES: PENSANDO EN SU TRABAJO, SI PUDIERA ELEGIR, ¿CUÁL ELEGIRÍA?:

	Total	Jóvenes Profesionales
Flexibilidad de horario.	44%	52%
Mejor remuneración.	56%	48%

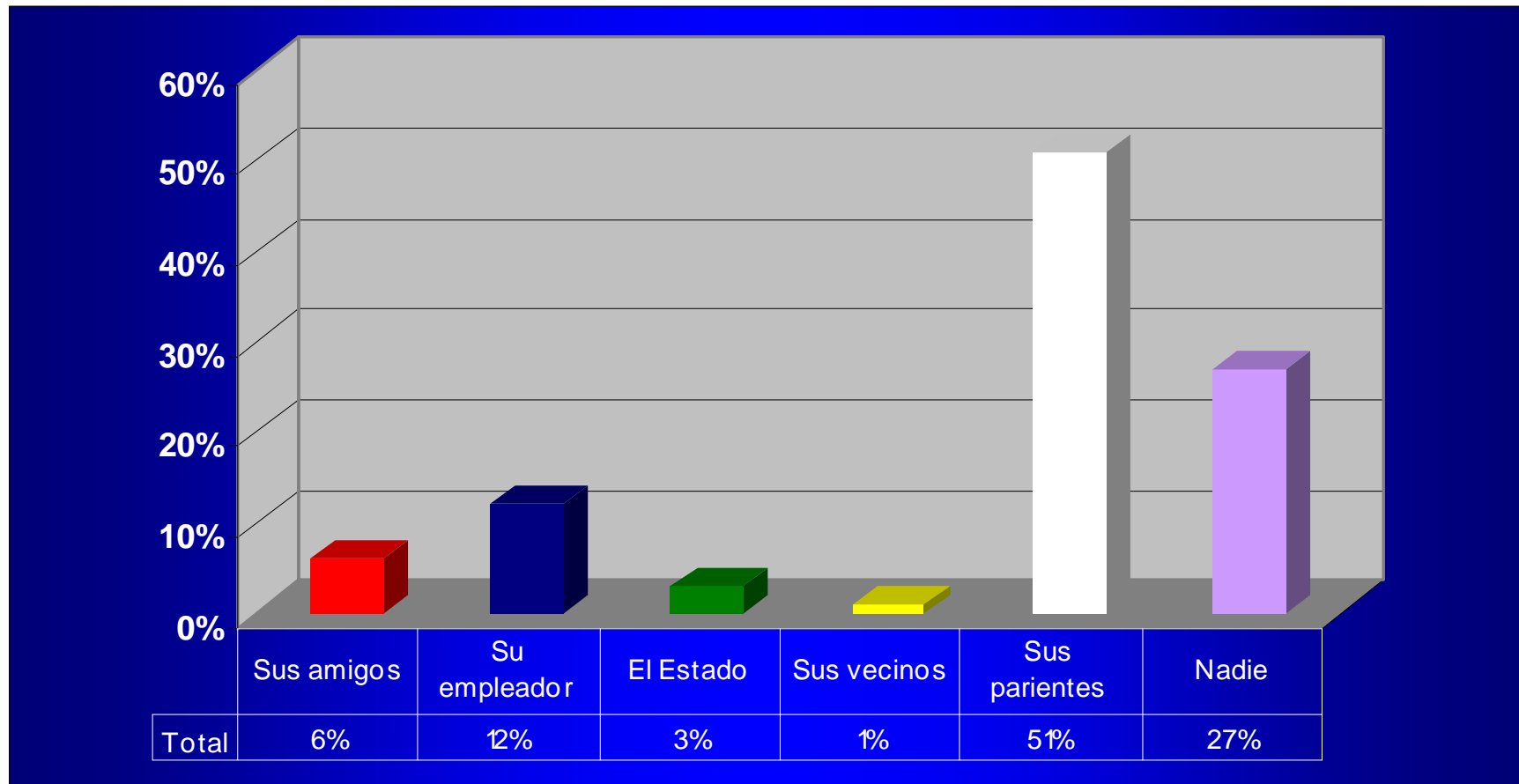


# PENSANDO EN SU TRABAJO, SI PUDIERA ELEGIR, ¿CUÁL ELEGIRÍA?:



# REDES

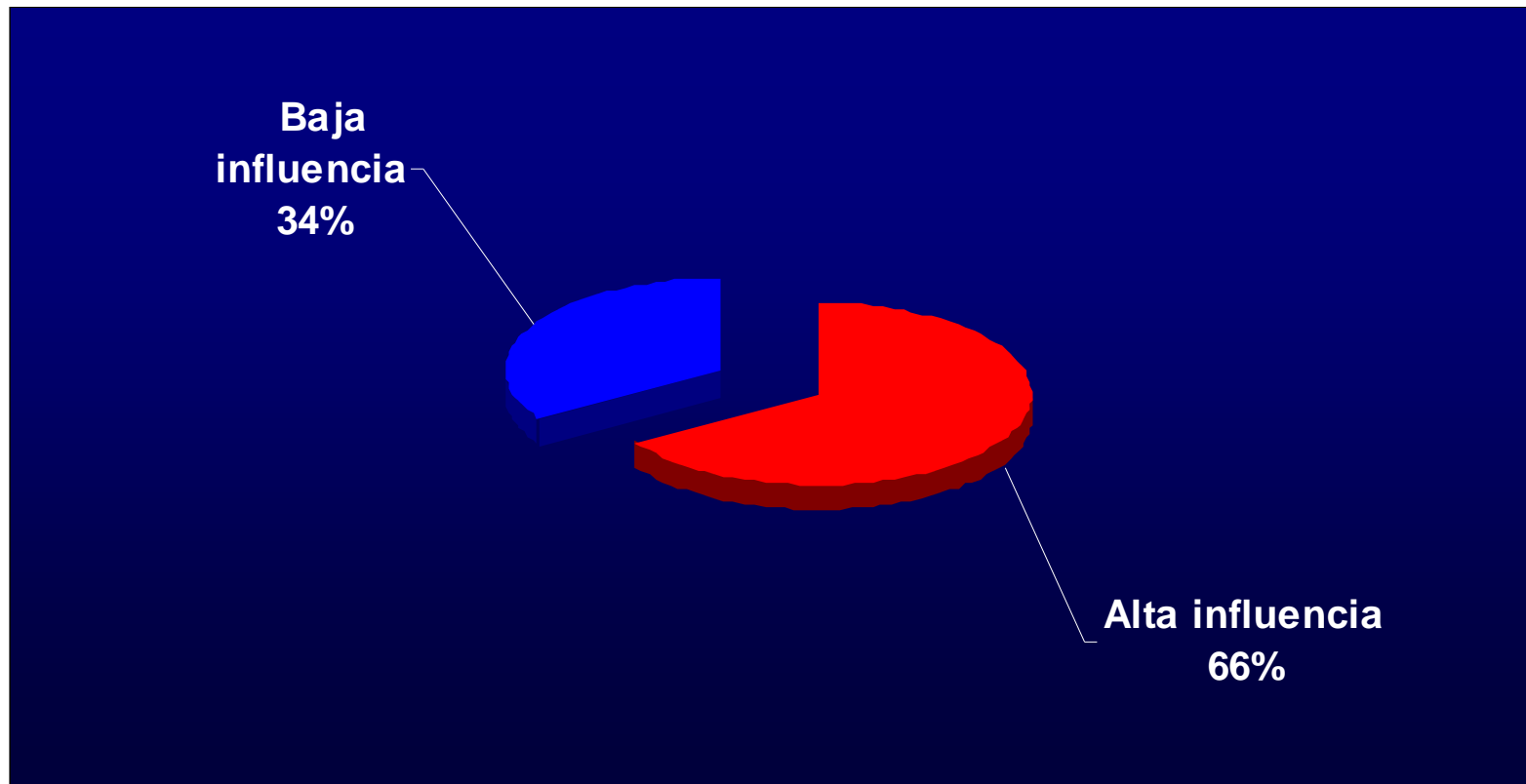
# QUIÉNES SIENDE QUE MÁS LE AYUDAN, DE ALGUNA MANERA AL DESARROLLO DE SU FAMILIA:



# PROFESIONALES JÓVENES: QUIÉNES SIENDE QUE MÁS LE AYUDAN, DE ALGUNA MANERA AL DESARROLLO ...

Ayuda	Total	Jóvenes Profesionales
Sus amigos	6%	9%
Su empleador	12%	15%
El Estado	3%	3%
Sus vecinos	1%	0%
Sus parientes	51%	67%
Nadie	27%	6%

# AL MOMENTO DE TENER HIJOS, ¿CUÁNTO DIRÍA UD, QUE INFLUYE SU CAPACIDAD ECONÓMICA EN LA DECISIÓN DE CUANTOS HIJOS TENER?



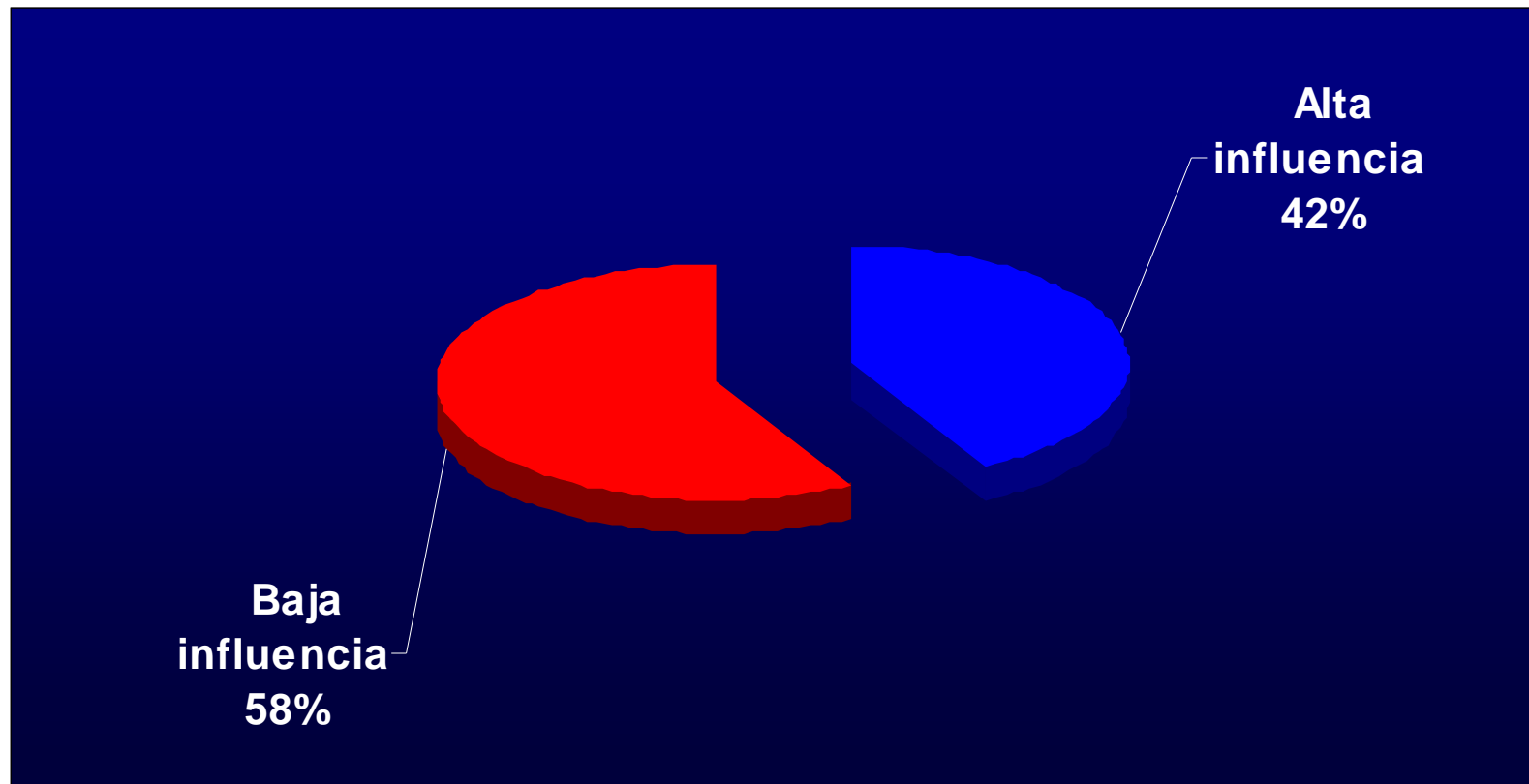
# AL MOMENTO DE TENER HIJOS, ¿CUÁNTO DIRÍA UD, QUE INFLUYE SU CAPACIDAD ECONÓMICA EN LA DECISIÓN DE CUANTOS HIJOS TENER?

Influencia	Total	12.500-249.000	250.000-599.000	600.000-1.000.000	1.100.000-2.000.000	más de 2.000.000	NS/NC
Alta influencia	<b>66%</b>	<b>64%</b>	<b>69%</b>	<b>73%</b>	<b>56%</b>	<b>70%</b>	<b>58%</b>
Baja influencia	<b>34%</b>	<b>36%</b>	<b>31%</b>	<b>27%</b>	<b>44%</b>	<b>30%</b>	<b>42%</b>

# PROFESIONALES JÓVENES: AL MOMENTO DE TENER HIJOS, ¿CUÁNTO DIRÍA UD, QUE INFLUYE SU CAPACIDAD ECONÓMICA EN LA DECISIÓN DE ...

Influencia	Total	Jóvenes Profesionales
Alta influencia	66%	82%
Baja influencia	34%	18%

# SI UD. RECIBIERA UN SUBSIDIO O AYUDA POR TENER MÁS DE 3 HIJOS, ¿CUÁNTO INFLUIRÍA ESTO EN SU DECISIÓN?





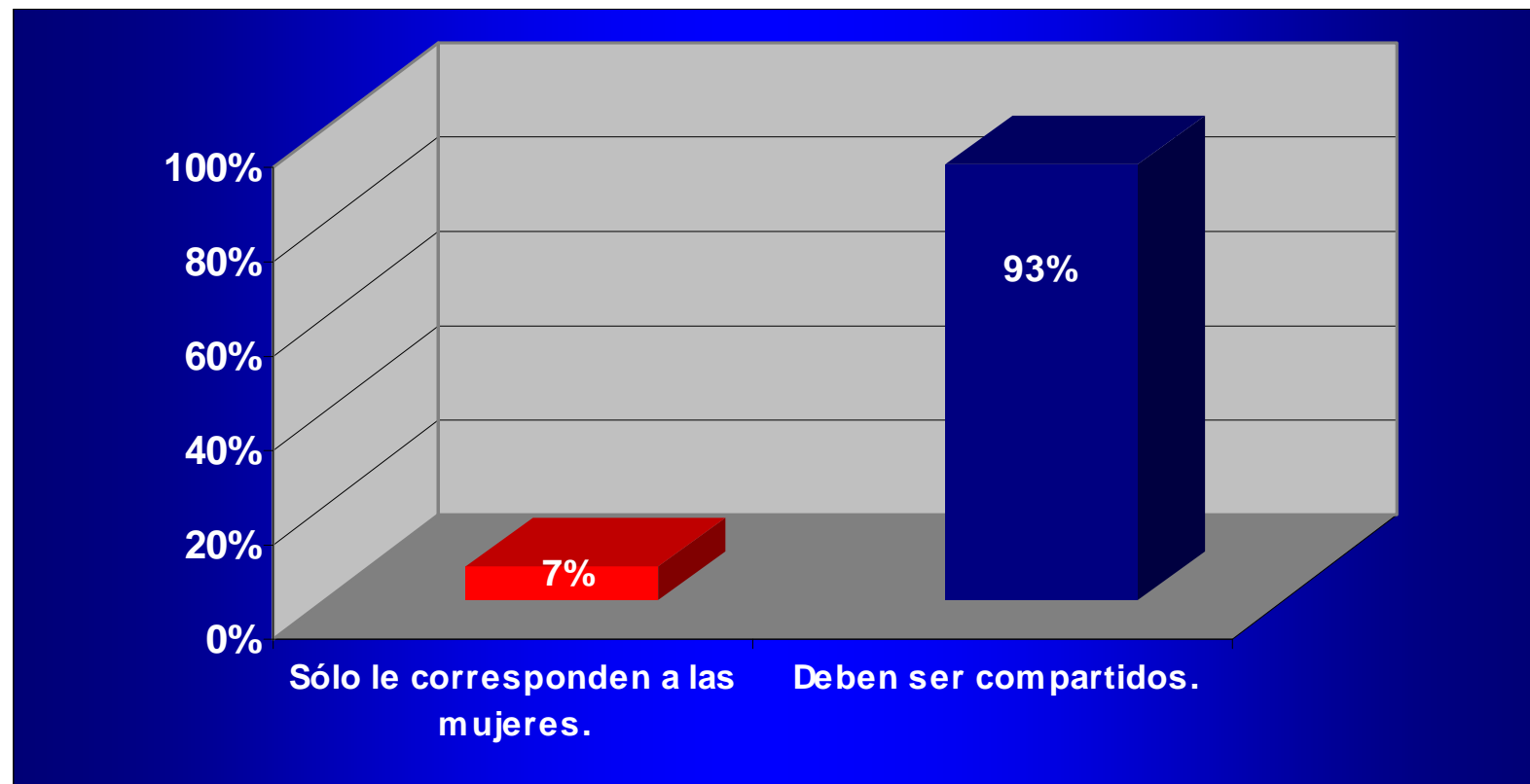
# SI UD. RECIBIERA UN SUBSIDIO O AYUDA POR TENER MÁS DE 3 HIJOS, ¿CUÁNTO INFLUIRÍA ESTO EN SU DECISIÓN?

Influencia	Total	12.500-249.000	250.000-599.000	600.000-1.000.000	1.100.000-2.000.000	más de 2.000.000	NS/NC
Alta influencia	42%	41%	46%	44%	28%	30%	25%
Baja influencia	58%	59%	54%	56%	72%	70%	75%

# PROFESIONALES JÓVENES: SI UD. RECIBIERA UN SUBSIDIO O AYUDA POR TENER MÁS DE 3 HIJOS, ¿CUÁNTO INFLUIRÍA ESTO EN SU DECISIÓN?

Influencia	Total	Jóvenes Profesionales
Alta influencia.	<b>42%</b>	<b>48%</b>
Baja influencia.	<b>58%</b>	<b>52%</b>

# ¿CREE UD. QUE LOS COSTOS LABORALES DE TENER HIJOS DEBERÍAN SER ASUMIDOS TAMBIÉN POR LOS HOMBRES?:



# ¿CREE UD. QUE LOS COSTOS LABORALES DE TENER HIJOS DEBERÍAN SER ASUMIDOS TAMBIÉN POR LOS HOMBRES? :

Costos Laborales	Total	Masculino	Femenino
Sólo le corresponden a las mujeres.	<b>7%</b>	<b>7%</b>	<b>7%</b>
Deben ser compartidos.	<b>93%</b>	<b>93%</b>	<b>93%</b>

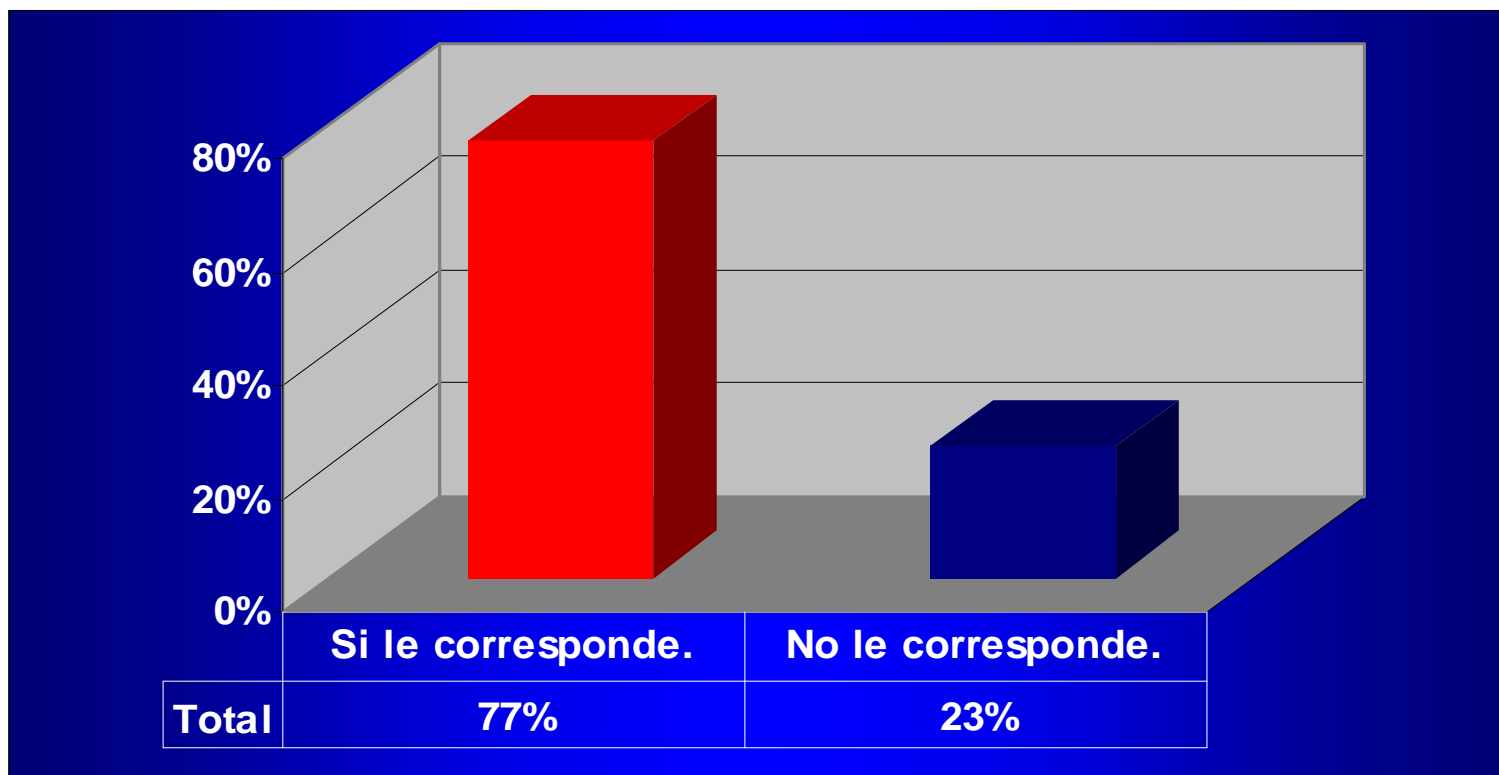
# ¿CREE UD. QUE LOS COSTOS LABORALES DE TENER HIJOS DEBERÍAN SER ASUMIDOS TAMBIÉN POR LOS HOMBRES? :

Costos Laborales	Total	Jóvenes Profesionales
Sólo le corresponden a las mujeres.	7%	9%
Deben ser compartidos.	93%	91%

# ROL DEL ESTADO

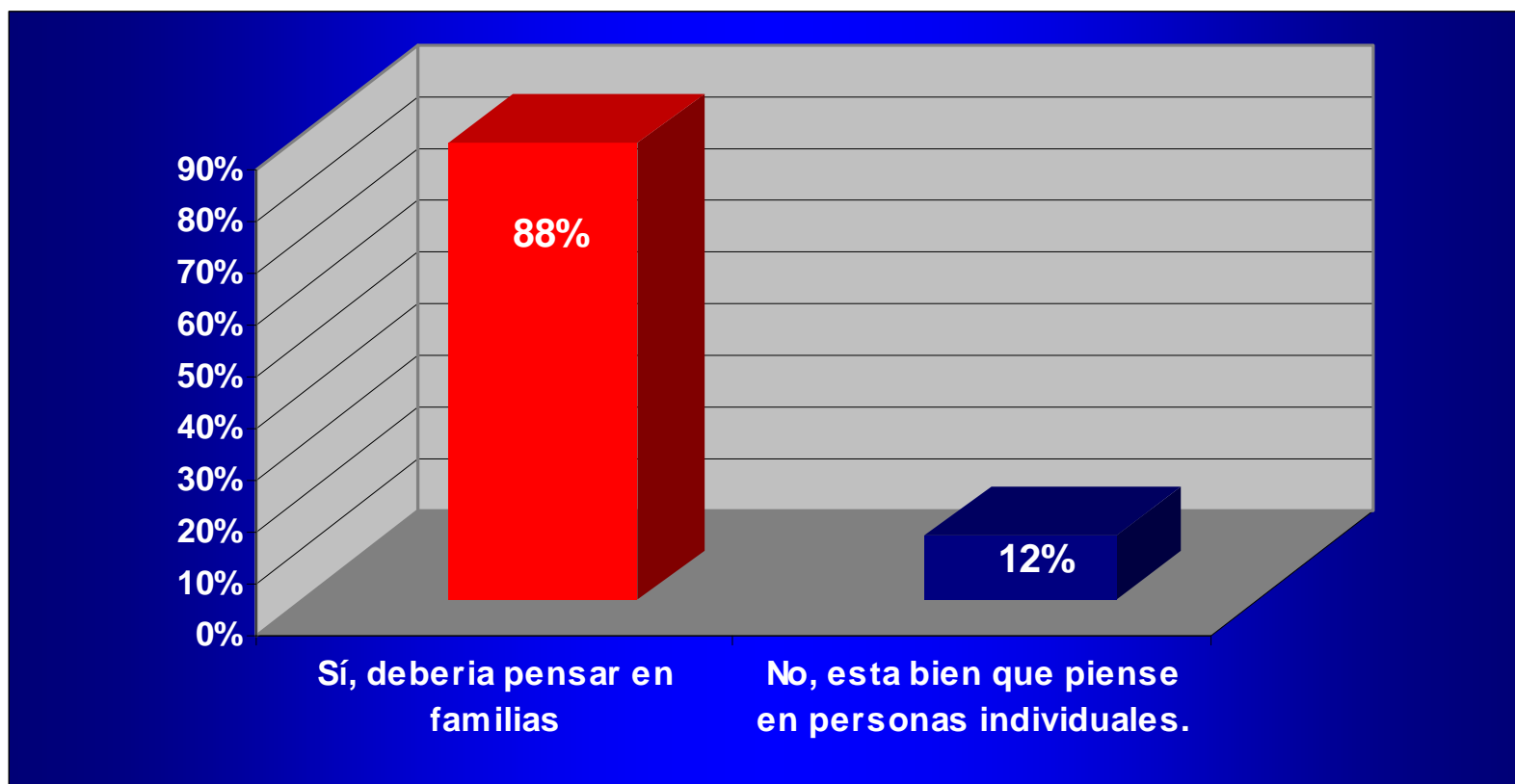
# ¿CREE UD, QUE ES ROL DEL ESTADO GENERAR LAS POLÍTICAS PÚBLICAS NECESARIAS PARA INCENTIVAR EL TRABAJO DE LA MUJER Y EL AUMENTO DE LOS NACIMIENTOS? :

SEMINARIO: FAMILIA Y POLÍTICAS PÚBLICAS: ¿DÓNDE PONER EL ÉNFASIS? - OCTUBRE 2006



# ¿CUANDO EL ESTADO PIENSA EN POLÍTICAS PÚBLICAS GENERALMENTE PIENSA EN PERSONAS INDIVIDUALES, CREE UD, QUE DEBERÍA PENSAR MEJOR EN FAMILIAS? :

SEMINARIO: FAMILIA Y POLÍTICAS PÚBLICAS: ¿DÓNDE PONER EL ÉNFASIS? - OCTUBRE 2006





# PROFESIONALES JÓVENES: ¿CUANDO EL ESTADO PIENSA EN POLÍTICAS PÚBLICAS GENERALMENTE PIENSA EN PERSONAS INDIVIDUALES, CREE UD, QUE DEBERÍA PENSAR MEJOR EN FAMILIAS? :

SEMINARIO: FAMILIA Y POLÍTICAS PÚBLICAS: ¿DÓNDE PONER EL ÉNFASIS? - OCTUBRE 2006

	Total	Jóvenes Profesionales
Sí, debería pensar en familias	<b>88%</b>	<b>85%</b>
No, está bien que piense en personas individuales.	<b>12%</b>	<b>15%</b>

## CONCLUSIONES

SEMINARIO: FAMILIA Y POLÍTICAS PÚBLICAS: ¿DÓNDE PONER EL ÉNFASIS? - OCTUBRE 2006

- **La Familia mantiene su esencia como institución. Constituye el núcleo de cohesión y los vínculos básicos para las personas**
- **Se aprecia una alta valoración de la familia, superior a la valoración de amigos y tiempo libre**
- **La familia en sentido amplio es la principal red de apoyo para las personas, cualquiera sea su grupo, ingreso o edad**
- **Por ello, las políticas públicas deben hacerse cargo de esta realidad al momento de diseñar instrumentos y definir programas**
- **La familia se va adaptando al entorno que le toca vivir: cambian las formas pero se mantiene la esencia de la institución. Esto se aprecia especialmente en los profesionales jóvenes**

ESTUDIO DE OPINIÓN PÚBLICA

# POLÍTICAS PÚBLICAS Y FAMILIA

CENTRO DE POLÍTICAS PÚBLICAS – UNIVERSIDAD DEL DESARROLLO

Estudio Telefónico  
Octubre 2006