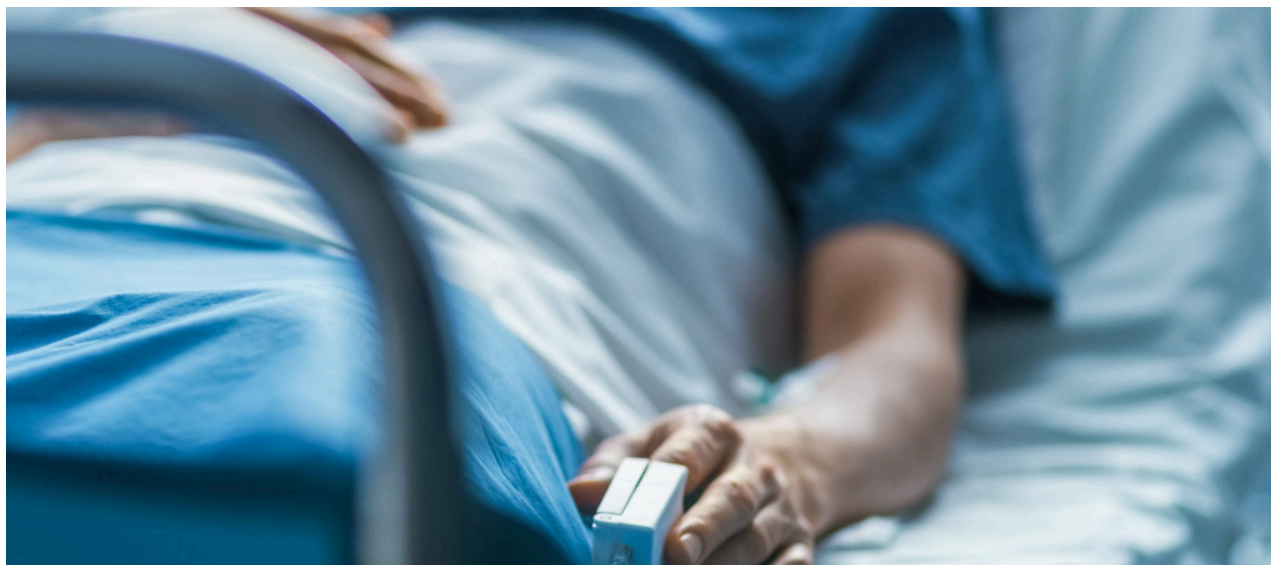




@cips_udd



@cips.udd



INFORME CIPS: 78 MIL RETRASOS GES EN EL SEGUNDO TRIMESTRE DE 2025, 70,8% MÁS QUE EN 2020

El análisis evidencia una disminución de un 9% en las prestaciones GES retrasadas respecto de 2024, pero un aumento acumulado de 70,8% en comparación con 2020. Los problemas oncológicos muestran un alza sostenida en los últimos cinco años.

El Centro de Políticas Públicas e Innovación en Salud (CIPS) de la Facultad de Gobierno UDD presentó los resultados de su informe "Retrasos GES y Listas de Espera - Segundo Trimestre 2025", elaborado a partir de información obtenida vía solicitudes de transparencia y del visor ciudadano del Ministerio de Salud. El estudio analiza la magnitud, distribución territorial y características de la población afectada por los retrasos en las Garantías Explícitas en Salud (GES) y en las listas de espera no GES.

En el caso de las prestaciones GES, el informe registra 78.374 retrasos a nivel nacional, lo que representa una disminución de un 9% en comparación con el mismo periodo de 2024. Sin embargo, en una mirada de más largo plazo, se constata un incremento de 70,8% entre 2020 y 2025.

"Si bien en el último año se observa una baja en los retrasos, los datos muestran que el problema sigue siendo estructural y que las brechas acumuladas en la última década aún no logran revertirse", explicó Elvira Tagle, coordinadora de CIPS.

Revisa más.

INFORME CIPS UDD

 CENTRO DE POLÍTICAS PÚBLICAS E INNOVACIÓN EN SALUD

Retrasos GES en
cáncer
por comuna

MARZO

2025

 CENTRO DE POLÍTICAS PÚBLICAS E INNOVACIÓN EN SALUD

Prestaciones GES
de cáncer
retrasadas en
Chile

MARZO

2025

 CENTRO DE POLÍTICAS PÚBLICAS E INNOVACIÓN EN SALUD

Edad, género y
condición de
retrasos GES en
cáncer

MARZO

2025

 CENTRO DE POLÍTICAS PÚBLICAS E INNOVACIÓN EN SALUD

Cánceres con
más atrasos
en Chile

MARZO

2025

CIPS en la prensa

La Segunda

Carta Ricardo Ronco y Camila Skewes: Brecha en salud

Señor Director:

En Chile y en el mundo, el gasto en salud crece más rápido que la economía y todo indica que esta brecha seguirá ampliándose. El envejecimiento poblacional trae consigo un aumento de enfermedades crónicas, y los avances médicos han transformado patologías antes mortales en condiciones de largo plazo. Esto genera una presión creciente sobre el sistema. Se suman los cuellos de botella en procedimientos que retrasan diagnósticos y tratamientos oportunos.

Son problemas cruciales que incrementan los costos y cuya solución no pasa sólo por los médicos. Una estrategia es fortalecer equipos liderados por enfermeras de práctica avanzada, capaces de mantener a los pacientes estables y fuera del hospital, facilitar altas precoces, mejorar su bienestar en el hogar y asegurar continuidad en el cuidado.

La evidencia internacional muestra que, con entrenamiento y apoyo tecnológico, profesionales de la salud no médicos pueden realizar de manera segura procedimientos diagnósticos y terapéuticos, reservando a los médicos los casos complejos. Ello no significa pérdida de calidad, sino una forma de optimizar recursos, ampliar la cobertura y mejorar los tiempos de respuesta.

Ricardo Ronco y Camila Skewes

Centro de Políticas Públicas e Innovación en Salud (CIPS) UDD



MEGA

Elvira Tagle se refiere a retrasos GES

